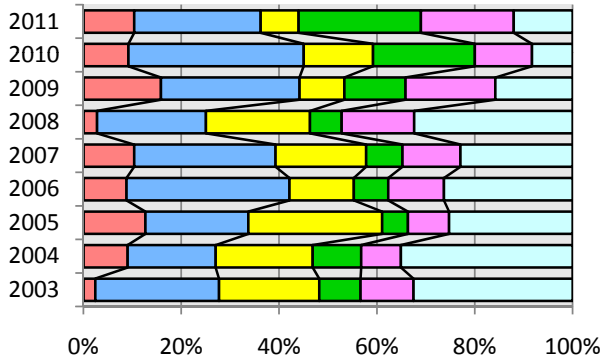


病巣の拡がりの年次推移

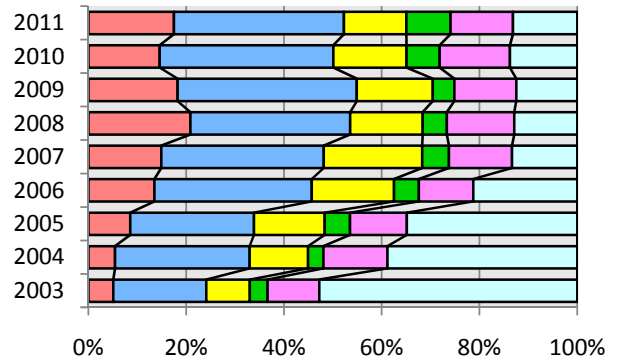
男女計

■ 上皮内 ■ 限局 ■ 所属リンパ ■ 隣接臓器 ■ 遠隔転移 ■ 不明

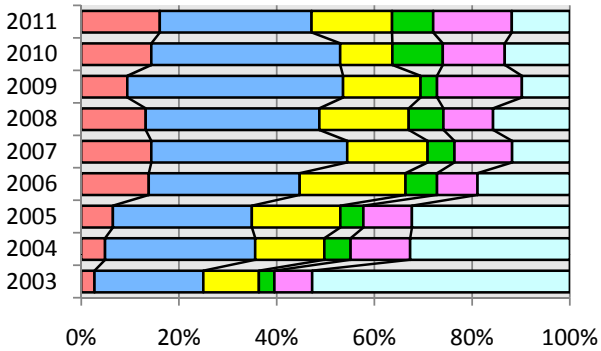
食道



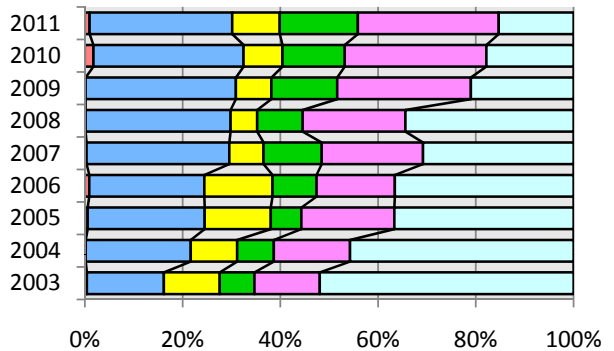
結腸



直腸



肺

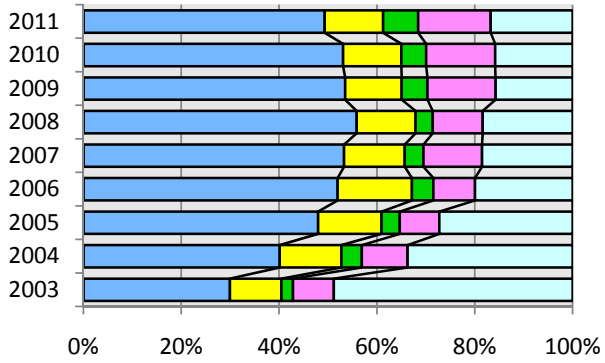


病巣の拡がりの年次推移

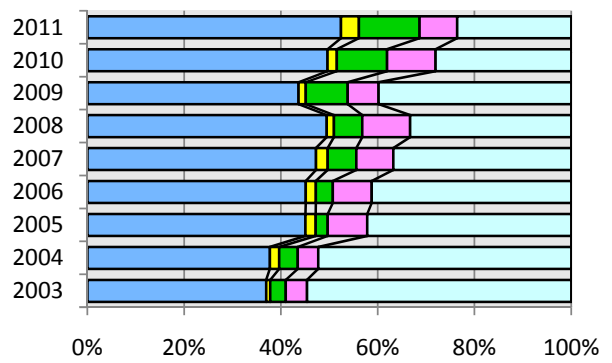
男女計

■ 限局 ■ 所属リンパ ■ 隣接臓器浸潤 ■ 遠隔転移 ■ 不明

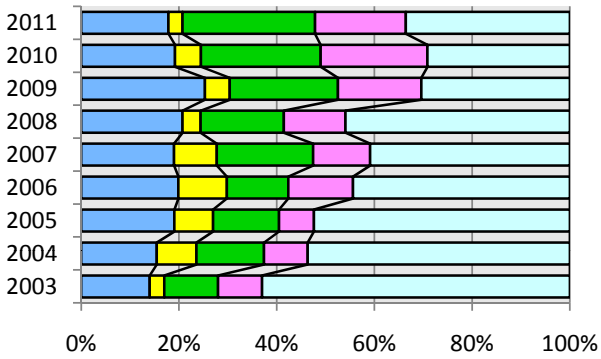
胃



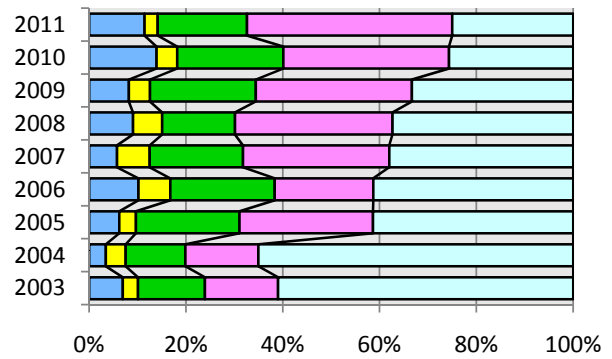
肝臓



胆嚢・胆管



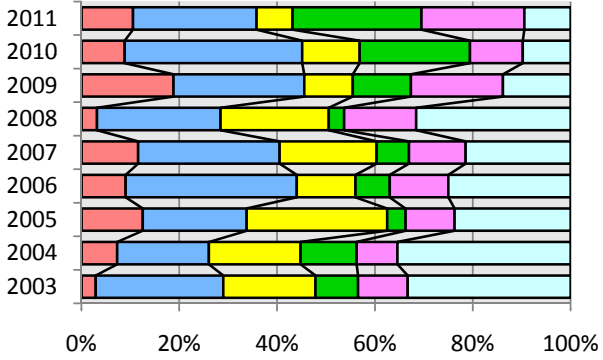
膵臓



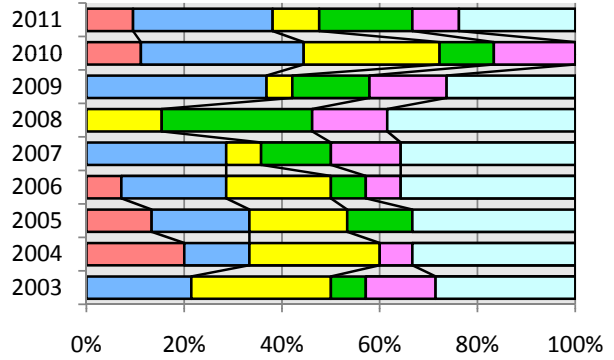
病巣の拡がりの年次推移

■ 上皮内
 ■ 限局
 ■ 所属リンパ
 ■ 隣接臓器
 ■ 遠隔転移
 ■ 不明

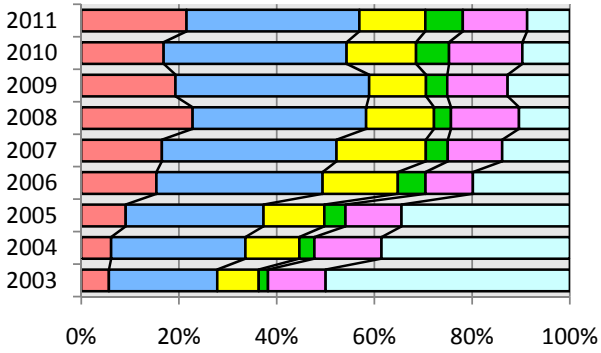
食道(男性)



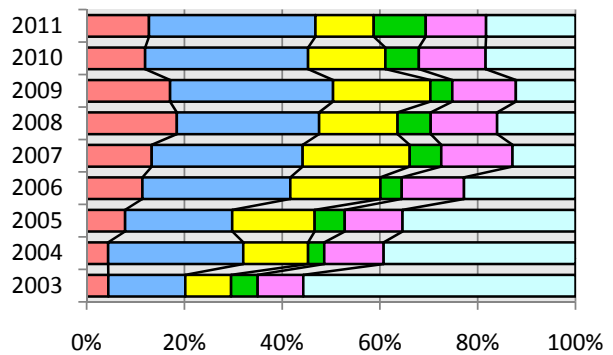
食道(女性)



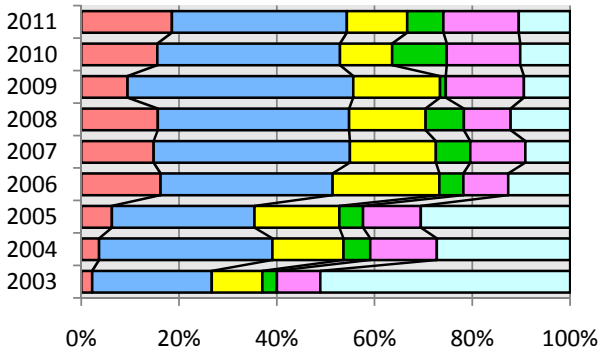
結腸(男性)



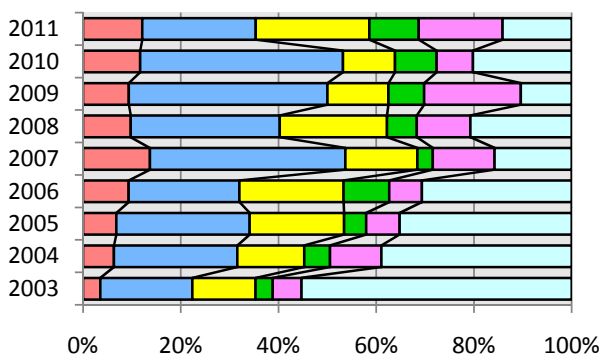
結腸(女性)



直腸(男性)



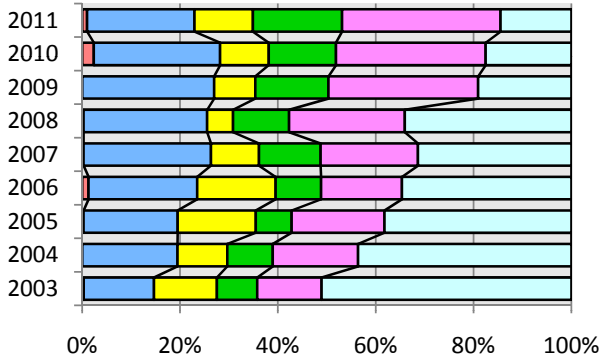
直腸(女性)



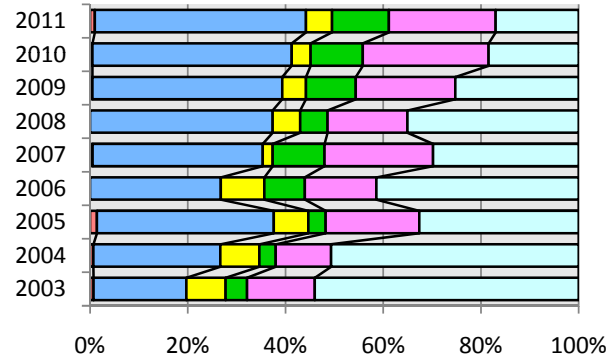
病巣の拡がりの年次推移

■ 上皮内
 ■ 限局
 ■ 所属リンパ
 ■ 隣接臓器
 ■ 遠隔転移
 ■ 不明

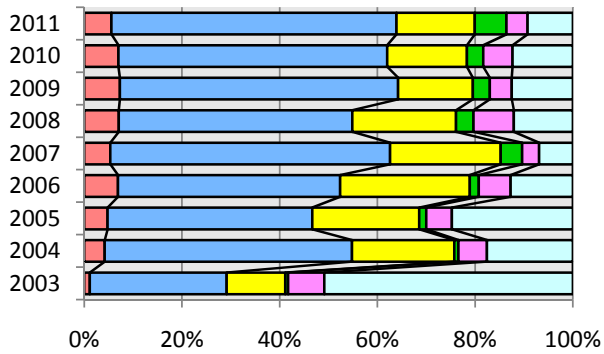
肺(男性)



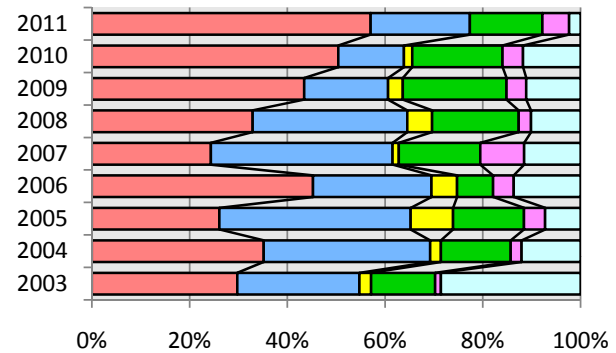
肺(女性)



乳房(女性)



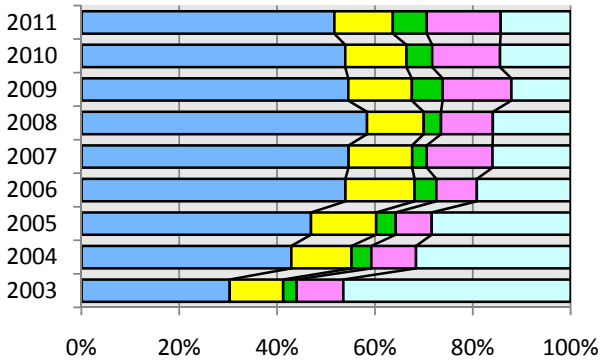
子宮頸部



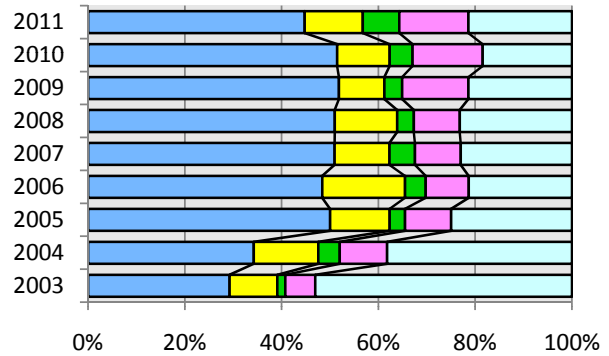
病巣の拡がりの年次推移

■ 限局
 ■ 所属リンパ
 ■ 隣接臓器浸潤
 ■ 遠隔転移
 ■ 不明

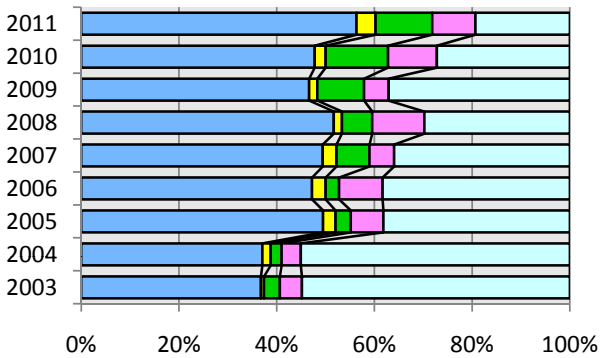
胃(男性)



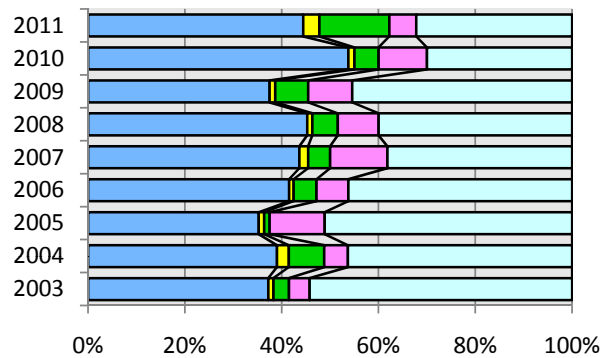
胃(女性)



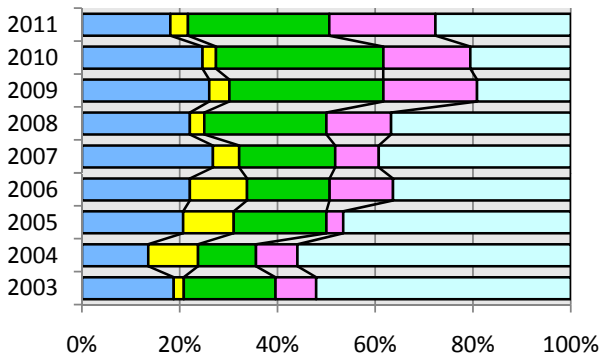
肝臓(男性)



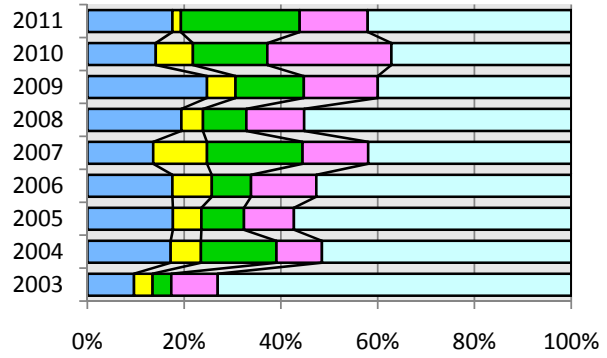
肝臓(女性)



胆嚢・胆管(男性)



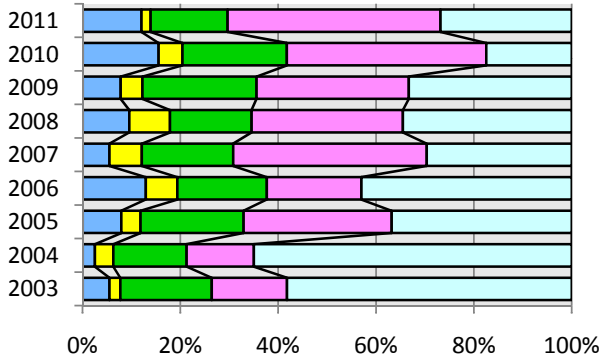
胆嚢・胆管(女性)



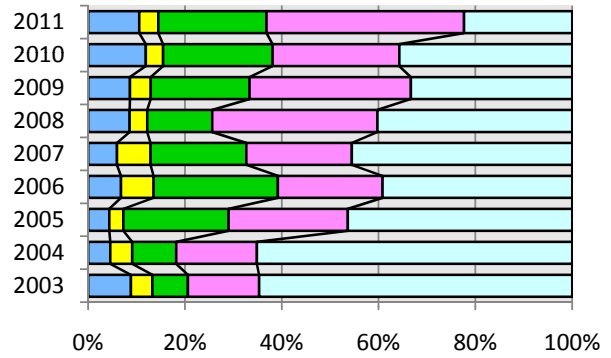
病巣の拡がりの年次推移

■ 限局
 ■ 所属リンパ
 ■ 隣接臓器浸潤
 ■ 遠隔転移
 ■ 不明

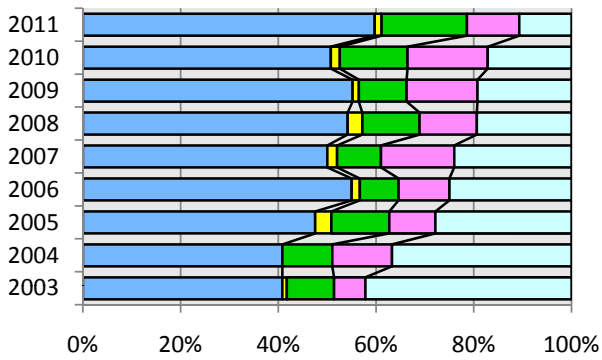
膵臓(男性)



膵臓(女性)



前立腺



子宮体部

