

# 届出精度の向上でDCN19%（平成17年）、 近々一桁台も夢ではない

平成21年度がん登録対策専門委員会

- 日 時 平成21年 7月18日（土） 午後 1 時40分～午後 2 時50分
- 場 所 鳥取県健康会館 鳥取市戎町
- 出席者 21人  
岡本健対協会長、岸本委員長  
宮崎・吉中・明穂・岩垣・古城・山下・福島・石飛・南崎・藤井・  
前田・国政・石長・能勢・紀川・尾崎・岡本幹三各委員  
県健康政策課：澤田副主幹  
健対協事務局：田中主事

## 挨拶（要旨）

〈岡本会長〉

がん診療連携拠点病院が指定され、院内がん登録が充実されたことを受けて、地域がん登録の精度が非常に良くなっている。届出精度としてのDCNは19%となり、一桁台も近いと思う。今後共、よろしく願います。

〈岸本委員長〉

皆様のご協力により、届出数がかなり伸びている。DCNの改善等で、鳥取県のがん対策の基本データをきちんと積み上げることが出来、非常に素晴らしい傾向である。このことは、「がん対策基本法」が施行され、拠点病院等が指定されたことによる。

本日は、がん登録精度をより高めるために、忌憚のないご意見をお願い致します。

## 報 告

平成20年度がん登録事業報告：岡本幹三委員

- 1) 鳥取県における平成17年がん罹患・受療状況  
標準集計結果
- a) 罹患集計

(1) 罹患数

がんの全部位では罹患総数3,876件（男2,281、女1,595）で、部位別に男では胃>肺>前立腺>結腸>肝臓の順で、女では胃>乳房>結腸>肺の順で男だけ全国と一致した。

年次推移では、男女とも全部位・胃、男では肺、前立腺、女では乳房において罹患数の増加傾向が観察された。

(2) 粗罹患率

人口10万対638.3（男786.4、女502.8）であった。

(3) 年齢調整罹患率

人口10万対349.7（男464.2、女267.6）で、男女とも2003年の全国推計値を上回る値を示した。

(4) 年齢調整罹患率の年次推移（1988-2005年）

前年（2004年）に比べて2005年は、男では結腸、女では乳房、子宮、直腸で減少傾向が見られた以外は、男女ともほとんどの部位で増加傾向が観察された。

(5) 地域別標準化罹患比（全国=100）

東部では男は膀胱、直腸、膀胱、胃、女は膀胱、肝臓、子宮、中部では男の前立腺、膀胱が、西部では男の肺、結腸、女の膀胱、直腸、卵巣、食道が高い罹患比を示した。しかし、男のリンパ腫は中西部とも50.9、75.0、中部では女の食道が29.1、

表1 鳥取県における性、主要部位別がん罹患状況—平成17年（2005年）—

|         | 男     |      |       |      |      |      |          |      |       |     |     |     |      |      |      |  |
|---------|-------|------|-------|------|------|------|----------|------|-------|-----|-----|-----|------|------|------|--|
|         | 全部位   | 食道   | 胃     | 結腸   | 直腸   | 肝臓   | 胆嚢<br>胆管 | 膵臓   | 肺     | 乳房  | 子宮  | 卵巣  | 前立腺  | 膀胱   | リンパ腫 |  |
| 罹患数     | 2,281 | 80   | 503   | 209  | 144  | 194  | 58       | 76   | 369   | 1   | 0   | 0   | 244  | 93   | 55   |  |
| 罹患割合(%) | 100.0 | 3.5  | 22.1  | 9.2  | 6.3  | 8.5  | 2.5      | 3.3  | 16.2  | 0.0 | 0.0 | 0.0 | 10.7 | 4.1  | 2.4  |  |
| 粗罹患率    | 786.4 | 27.6 | 173.4 | 72.1 | 49.6 | 66.9 | 20.0     | 26.2 | 127.2 | 0.3 | 0.0 | 0.0 | 84.1 | 32.1 | 19.0 |  |
| 調整罹患率   | 464.2 | 16.8 | 105.2 | 41.5 | 30.2 | 41.6 | 10.7     | 16.1 | 69.3  | 0.2 | 0.0 | 0.0 | 44.1 | 18.4 | 13.2 |  |
| 全国推定罹患率 | 409.8 | 15.1 | 81.1  | 38.5 | 25.3 | 32.0 | 9.2      | 13.7 | 59.6  | 0.0 | 0.0 | 0.0 | 41.4 | 13.7 | 15.5 |  |

|         | 女     |     |      |      |      |      |          |      |      |      |      |      |     |      |      |  |
|---------|-------|-----|------|------|------|------|----------|------|------|------|------|------|-----|------|------|--|
|         | 全部位   | 食道  | 胃    | 結腸   | 直腸   | 肝臓   | 胆嚢<br>胆管 | 膵臓   | 肺    | 乳房   | 子宮   | 卵巣   | 前立腺 | 膀胱   | リンパ腫 |  |
| 罹患数     | 1,595 | 15  | 252  | 178  | 88   | 88   | 68       | 69   | 141  | 210  | 126  | 52   | 0   | 33   | 49   |  |
| 罹患割合(%) | 100.0 | 0.9 | 15.8 | 11.2 | 5.5  | 5.5  | 4.3      | 4.3  | 8.8  | 13.2 | 7.9  | 3.3  | 0.0 | 2.1  | 3.1  |  |
| 粗罹患率    | 502.8 | 4.7 | 79.4 | 56.1 | 27.7 | 27.7 | 21.4     | 21.8 | 44.4 | 66.2 | 39.7 | 16.4 | 0.0 | 10.4 | 15.4 |  |
| 調整罹患率   | 267.6 | 2.9 | 40.3 | 26.5 | 14.6 | 12.3 | 6.9      | 7.8  | 20.8 | 48.8 | 30.5 | 10.6 | 0.0 | 3.7  | 7.8  |  |
| 全国推定罹患率 | 260.8 | 2.3 | 31.2 | 24.7 | 11.2 | 10.4 | 7.0      | 7.9  | 18.4 | 56.1 | 32.3 | 9.2  | 0.0 | 2.7  | 8.2  |  |

\*全国推定罹患率は2003年データを使用

肝臓が79.4、西部では肺が75.4と低い罹患比を示した。

(6) 年齢階級別罹患率

全体的にほとんどの部位において年齢とともに増加傾向が見られるが、乳房は60歳代でピークを示し、その後減少した。子宮も60歳代でピークを示し、その後減少した。

乳房と子宮について年齢階級別の罹患構成比を1979-1983年までと2004-2005年までの2つの期間に分けて比較すると、乳房では70歳以上の罹患割合の増加と39歳未満の減少が顕著であったが、子宮では、39歳未満の若年層において3倍も増加した。

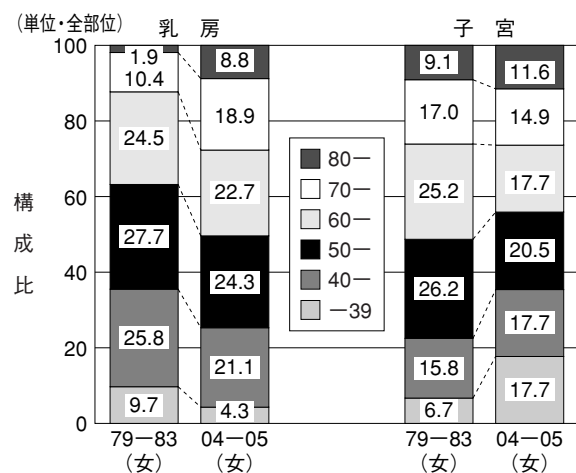


図1 年齢階級別罹患構成比の年次比較

b) 受診動機別集計

肝臓以外の部位で有訴受診が最も多く、全部位で44.1%、次いで他疾患治療中の13.4%、各種がん検診、健康診断（含人間ドック）の順となった。部位別には、皮膚、卵巣、口腔・咽頭で7割以上が有訴受診で、77.8%、72.4%、70.7%、他疾患治療中が多い部位は肝臓、甲状腺でそれぞれ26.6%、20.8%であった。

c) がん患者の医療機関からの届出状況

平成20年（2008年）の届出総数は、4,693件で前年より73件の減少であった。地域別では、東部で2,146件、中部で848件、西部で1,699件、前年に比して中部の増加が顕著であった。

d) 登録精度

(1) DCN

登録精度の評価として用いられるDCNの値は、平成17年（2005年）は19.0%となり、昨年より5.0%減少し、登録精度の向上が見られた。

部位別には、男女とも造血組織および膵臓で50%前後の高いDCNであった。女では胆嚢、肝臓、膵臓、男では胆嚢が30%以上のDCNを示した。

表2 部位別・受診動機別集計結果(%) 2005年標準集計対象

|     | 有訴受診 | 健康診断 | 各種<br>がん検診 | 他疾患<br>治療中 | その他  | 計     |
|-----|------|------|------------|------------|------|-------|
| 全部位 | 44.1 | 10.0 | 10.4       | 13.4       | 22.2 | 100.0 |
| 胃   | 31.1 | 17.4 | 14.9       | 14.4       | 22.2 | 100.0 |
| 結腸  | 42.5 | 9.0  | 21.9       | 10.6       | 15.9 | 100.0 |
| 直腸  | 52.8 | 9.7  | 14.2       | 8.0        | 15.3 | 100.0 |
| 肝臓  | 24.3 | 4.7  | 0.6        | 26.6       | 43.8 | 100.0 |
| 肺   | 36.4 | 11.7 | 10.2       | 16.0       | 25.7 | 100.0 |
| 乳房  | 57.7 | 3.7  | 24.9       | 1.6        | 12.2 | 100.0 |
| 子宮  | 54.6 | 2.8  | 5.6        | 3.7        | 33.3 | 100.0 |

(2) I/D比

2.15で全国値1.93(2003年推計値)を上回る値を示した。

(3) 組織診断実施割合

組織診断実施割合は、65.5%で前年集計値より約3.7%の増加が見られた。この値は全国推計値61.8%(2003年推計値)と比較すると、かなり改善されてきたといえる。

2) 登録精度の向上のための届出勧奨の送付

平成17年(2005年)標準集計の登録精度はDCN=19.0%と改善されているが、さらなる精度向上をめざして平成20年(2008年)度も前年度に引き続き県内医療機関へ鳥取県健康対策協議会の会長名およびがん登録対策専門委員会委員長名で届出勧奨を実施した。

3) 標準集計システムの構築

これまでは、既登録・未登録、多重の有無などのチェック作業を紙ベースで行っていた照合作業が、コンピュータ画面上で目視しながら加工処理することができるようにシステムを更新した。今後の集計作業の省力化と汎用性のみならず集計結果の即時性と還元につながる事が期待される。

4) 電子媒体によるがん登録届出システムの拡充

県内14の医療機関の協力を得て、平成19年11月より運用を開始することができた。

5) 鳥取県がん登録届出票の項目表記方法の見直し

現行の「がん登録届出票」の一部を、全国一律の院内がん登録の項目にあわせることとなった。

表3 主要医療機関、地域別届出件数の年次推移(1992年-2008年)

|           |       |       |       |       |       |       |       |       |       |       |       |       |       |       |       |       |       |   |
|-----------|-------|-------|-------|-------|-------|-------|-------|-------|-------|-------|-------|-------|-------|-------|-------|-------|-------|---|
|           | 1992  | 1993  | 1994  | 1995  | 1996  | 1997  | 1998  | 1999  | 2000  | 2001  | 2002  | 2003  | 2004  | 2005  | 2006  | 2007  | 2008  |   |
| 主要病院      | 1,469 | 1,360 | 1,599 | 1,167 | 1,329 | 1,696 | 1,273 | 1,385 | 1,339 | 1,505 | 1,786 | 2,226 | 2,751 | 2,392 | 2,568 | 2,908 | 3,317 |   |
| 大学病院      | 361   | 242   | 261   | 305   | 357   | 215   | 245   | 266   | 233   | 286   | 208   | 375   | 355   | 304   | 419   | 1,107 | 706   |   |
| その他病院・診療所 | 688   | 591   | 621   | 646   | 669   | 493   | 562   | 602   | 440   | 525   | 534   | 459   | 589   | 594   | 759   | 751   | 670   |   |
| 東部        | 1,023 | 933   | 1,024 | 764   | 827   | 927   | 780   | 834   | 720   | 965   | 1,104 | 1,576 | 1,867 | 1,667 | 1,887 | 2,022 | 2,146 |   |
| 中部        | 417   | 339   | 547   | 481   | 486   | 451   | 476   | 462   | 379   | 414   | 523   | 436   | 476   | 513   | 628   | 486   | 848   |   |
| 西部        | 1,078 | 921   | 908   | 871   | 1,039 | 1,020 | 822   | 947   | 910   | 936   | 896   | 1,046 | 1,352 | 1,110 | 1,231 | 2,258 | 1,699 |   |
| 県全体       | 2,518 | 2,193 | 2,481 | 2,118 | 2,355 | 2,404 | 2,080 | 2,253 | 2,012 | 2,316 | 2,528 | 3,060 | 3,695 | 3,290 | 3,747 | 4,766 | 4,693 |   |
| HV/I(%)   | 鳥取県   | 53.7  | 55.7  | 54.4  | 47.6  | 48.6  | 47.5  | 46.3  | 48.3  | 51.0  | 54.7  | 57.9  | 59.2  | 61.8  | 65.5  | —     | —     | — |
|           | 全国    | 62.0  | 62.6  | 63.1  | 63.0  | 66.0  | 66.9  | 66.9  | 67.9  | 67.9  | 66.7  | 62.2  | 61.8  | —     | —     | —     | —     | — |
| DCN/I(%)  | 鳥取県   | 24.5  | 28.9  | 27.5  | 28.2  | 24.8  | 31.9  | 36.5  | 36.2  | 36.3  | 32.9  | 26.1  | 28.3  | 24.0  | 19.0  | —     | —     | — |
|           | 全国    | 23.9  | 23.3  | 23.4  | 24.2  | 30.3  | 29.6  | 28.2  | 27.6  | 26.8  | 27.3  | 27.9  | 34.5  | —     | —     | —     | —     | — |

主要病院：県中、市立、赤十字、岩美、智頭、厚生、国立、労災、博愛、済生会、西伯、日南、日野

よって、届出票、がん登録システムの一部変更については、早急に対応することとなった。

変更箇所は以下のとおりである。(6) 診断名の項目の改訂。(10) 症状初発年月日の項目を削除する。(14) 治療方法の選択項目に体腔鏡的手術を追加して変更する。

#### 6) 平成20年(2008年)度鳥取県がん登録事業報告書(平成16年(2004年))集計の印刷・配布

#### 7) 第17回全国がん登録協議会総会研究会

毎年、全国協議会では総会研究会が開催され、各自自治体登録事業主管課を中心に活発な意見交流がなされてきた。平成20年度は、会長：長崎大学大学院医歯薬学総合研究科 原研病理教授 関根一郎先生の主管で、9月12日に長崎大学医学部良順会館において開催され、9月11日の実務者研修会と併せて多くの参加者があり成功裡に終わった。メインテーマは「がん対策基本法施行後の現状と課題」であった。

### 協 議

#### 1) 平成21年度事業計画について、以下のとおり岸本委員長より説明があり、承認された。

##### (1) 平成18年(2006年)がん罹患・受療状況標準集計

平成18年(2006年)における性・年齢階級別における部位別がん罹患数を求め、粗罹患率・年齢調整がん罹患率を算出する。また、入院・手術・放射線治療および化学療法などの治療方法及びX線・内視鏡・組織診などの実施検査についての受療状況集計を実施する。

罹患集計の結果は、医師会報、事業報告、ホームページを通して公表する。

##### (2) がん検診の精度評価

がん検診受診者データ全ての活用が可能となれば、がん登録とリンク(記録照合)することによって、各種がん検診の見逃し率をはじめとする精

度評価(敏感度、特異度など)が可能となる。現在、鳥取県個人情報審議会へ諮問し、リンク解析の承認を得ることができているので、本年度も昨年に引き続き市町村の承諾に向けて市町村の個人情報審議会へ諮問していく必要がある。

##### (3) 登録精度の向上のための届出勧奨、補充届出票による廻り調査、各種検診発見がんからの登録

平成14年(2002年)より登録精度は改善傾向があるが、引き続き登録精度の向上をめざして、県内主要病院を対象にした届出勧奨を進める。また、平成18年死亡小票からの補充届出票による廻り調査と各種検診発見がんの未登録分の登録も行う。

##### (4) 鳥取県におけるがんの生存率解析および死亡統計解析システムの構築

がん罹患死亡の動向について随時閲覧・参照できるようにするため、腫瘍登録管理システムの更新を行う。

##### (5) 平成21年度鳥取県がん登録報告書の印刷・配布

関係協力医療機関やがん登録専門委員の意見・要望等を取り入れて、報告書の編集刷新を図っていく。

##### (6) 第18回地域がん登録全国協議会総会研究会(新潟市)への参加

第18回地域がん登録全国協議会総会研究会が9月3日(木)、9月4日(金)に新潟県民会館(会長：県立がんセンター新潟病院副院長 小松原秀一先生)において開催される。9月3日はがん登録実務者研修会が開催され、9月4日の総会研究会では、「がん検診とがん登録」をメインテーマに開催される予定である。

以下の質問があった。

Q1：上皮内がん、頭蓋内の新生物においては良

性および性状不詳の新生物についても届出るので、それらを含めると生存率が高くなるのではないかと。

A：上皮内がんを含めると生存率は当然高くなるが、一般的には、乳房、子宮の上皮内がんや多重がんは除外した生存率解析が行われる。

Q2：がんを罹患していても、死因は別の病名で死亡という場合がある。死因の直接原因はがんとしてもいいのではないかと迷う症例がある。

A：死亡統計の死因については、厚生労働省で一括して原死因の判定をしているので、必ずしもがん罹患イコールがん死亡とはなっていない。ちなみに、鳥取県がん登録では、死因の8割強ががん死で、他病死は約2割である。部位別には予後の悪いがん（肝臓、膵臓、肺、

卵巣、悪性リンパ腫）は90%台、予後の良好ながん（胃、大腸、乳房、子宮、前立腺）は70%台ががん死となっている。

Q3：部位別で進行度別の死亡率の評価を行ってほしい。

A：届出項目に進行度別を取り入れたのが、2002年からである。よって、今後の生存率解析システムが完了すれば、進行度別の生存率を提供することが出来、医療機関におけるがん診療技術の評価も可能になると思われる。

Q4：胃癌の死亡率は低下傾向だが、結腸、直腸、乳癌の死亡率の低下が見られないのはどうしてか。

A：食の欧米化により、大腸癌、乳癌の罹患数が多くなっていること。また、該当部位の進行癌が依然として多いことが要因と思われる。

資料1 鳥取県がん罹患集計結果一覧表 (平成17年 男性)

| 部位              | ICD-10                              | 年齢10歳階級 |    |     |     |     |     |     |     |     |     |    |       | 粗罹患率  | 調整罹患率 | H/I (%) | DCN/I (%) |
|-----------------|-------------------------------------|---------|----|-----|-----|-----|-----|-----|-----|-----|-----|----|-------|-------|-------|---------|-----------|
|                 |                                     | 合計      | 0- | 10- | 20- | 30- | 40- | 50- | 60- | 70- | 80+ | 不詳 |       |       |       |         |           |
| 全部位*1           | C00-C96 D05-D06 (140-208 2330-2331) | 2281    | 6  | 1   | 7   | 18  | 66  | 319 | 569 | 813 | 477 | 5  | 786.4 | 464.2 | 66.1  | 18.8    |           |
| 全部位*2           | C00-C96 (140-208)                   | 2281    | 6  | 1   | 7   | 18  | 66  | 319 | 569 | 813 | 477 | 5  | 786.4 | 464.2 | 66.1  | 18.8    |           |
| 口唇、口腔および咽頭      | C00-C14 (140-149)                   | 48      | 0  | 0   | 1   | 0   | 0   | 16  | 11  | 16  | 4   | 0  | 16.5  | 10.3  | 68.8  | 20.8    |           |
| 口唇、口腔           | C00-C08 (140-145)                   | 20      | 0  | 0   | 0   | 0   | 0   | 7   | 4   | 8   | 1   | 0  | 6.9   | 4.1   | 75.0  | 20.0    |           |
| 咽頭              | C09-C14 (146-149)                   | 28      | 0  | 0   | 1   | 0   | 0   | 9   | 7   | 8   | 3   | 0  | 9.7   | 6.2   | 64.3  | 21.4    |           |
| 食道              | C15 (150)                           | 80      | 0  | 0   | 0   | 0   | 0   | 15  | 32  | 23  | 9   | 1  | 27.6  | 16.8  | 76.3  | 15.0    |           |
| 胃               | C16 (151)                           | 503     | 0  | 0   | 1   | 3   | 24  | 82  | 126 | 177 | 87  | 3  | 173.4 | 105.2 | 82.1  | 12.7    |           |
| 小腸              | C17 (152)                           | 7       | 0  | 0   | 0   | 0   | 0   | 1   | 2   | 3   | 1   | 0  | 2.4   | 1.3   | 71.4  | 28.6    |           |
| 結腸              | C18 (153)                           | 209     | 0  | 0   | 0   | 0   | 4   | 25  | 58  | 74  | 48  | 0  | 72.1  | 41.5  | 77.5  | 11.0    |           |
| 直腸および肛門         | C19-C21 (154)                       | 144     | 0  | 0   | 0   | 0   | 7   | 27  | 34  | 57  | 19  | 0  | 49.6  | 30.2  | 80.6  | 11.8    |           |
| 肝および肝内胆管        | C22 (155)                           | 194     | 0  | 0   | 1   | 2   | 4   | 33  | 66  | 63  | 25  | 0  | 66.9  | 41.6  | 20.1  | 26.3    |           |
| 胆嚢および肝外胆管       | C23-C24 (156)                       | 58      | 0  | 0   | 0   | 0   | 0   | 5   | 12  | 22  | 19  | 0  | 20.0  | 10.7  | 39.7  | 36.2    |           |
| 膵臓              | C25 (157)                           | 76      | 0  | 0   | 0   | 1   | 1   | 17  | 21  | 22  | 14  | 0  | 26.2  | 16.1  | 28.9  | 25.0    |           |
| その他の消化器         | C26 (159)                           | 1       | 0  | 0   | 0   | 0   | 0   | 0   | 1   | 0   | 0   | 0  | 0.3   | 0.2   | 0.0   | 100.0   |           |
| 鼻腔、中耳および副鼻腔     | C30-C31 (160)                       | 5       | 0  | 0   | 0   | 0   | 0   | 1   | 1   | 2   | 1   | 0  | 1.7   | 1.0   | 40.0  | 60.0    |           |
| 喉頭              | C32 (161)                           | 23      | 0  | 0   | 0   | 0   | 1   | 5   | 8   | 7   | 2   | 0  | 7.9   | 5.0   | 95.7  | 0.0     |           |
| 気管、気管支および肺      | C33-C34 (162)                       | 369     | 0  | 0   | 0   | 1   | 5   | 34  | 83  | 139 | 107 | 0  | 127.2 | 69.3  | 56.9  | 28.2    |           |
| 胸腺、心および縦隔       | C37-C38 (164)                       | 3       | 0  | 0   | 0   | 0   | 0   | 0   | 1   | 1   | 1   | 0  | 1.0   | 0.5   | 33.3  | 33.3    |           |
| その他の呼吸系および胸腔内臓器 | C39 (165)                           | 0       | 0  | 0   | 0   | 0   | 0   | 0   | 0   | 0   | 0   | 0  | 0.0   | 0.0   | 0.0   | 0.0     |           |
| 骨および関節軟骨        | C40-C41 (170)                       | 1       | 0  | 0   | 0   | 0   | 0   | 0   | 0   | 1   | 0   | 0  | 0.3   | 0.3   | 0.0   | 100.0   |           |
| 皮膚の悪性黒色腫        | C43 (172)                           | 4       | 0  | 0   | 0   | 0   | 0   | 2   | 2   | 0   | 0   | 0  | 1.4   | 0.9   | 50.0  | 25.0    |           |
| 皮膚のその他の悪性新生物    | C44 (173)                           | 11      | 0  | 0   | 0   | 0   | 1   | 2   | 3   | 1   | 4   | 0  | 3.8   | 2.4   | 81.8  | 0.0     |           |
| 胸膜              | C45 (163)                           | 2       | 0  | 0   | 0   | 0   | 0   | 0   | 2   | 0   | 0   | 0  | 0.7   | 0.5   | 100.0 | 0.0     |           |
| カポジ肉腫           | C46                                 | 0       | 0  | 0   | 0   | 0   | 0   | 0   | 0   | 0   | 0   | 0  | 0.0   | 0.0   | 0.0   | 0.0     |           |
| 後腹膜および腹膜        | C48 (158)                           | 1       | 0  | 0   | 0   | 1   | 0   | 0   | 0   | 0   | 0   | 0  | 0.3   | 0.5   | 0.0   | 0.0     |           |
| 結合組織およびその他の軟部組織 | C47 C49 (171)                       | 5       | 0  | 1   | 0   | 1   | 1   | 0   | 0   | 2   | 0   | 0  | 1.7   | 1.6   | 80.0  | 0.0     |           |
| 乳房 (上皮内がんを含む)   | C50 D05 (174-175 2330)              | 1       | 0  | 0   | 0   | 0   | 0   | 0   | 0   | 1   | 0   | 0  | 0.3   | 0.2   | 100.0 | 0.0     |           |
| 子宮 (上皮内がんを含む)   | C53-C55 D06 (179-180 182 2331)      | —       | —  | —   | —   | —   | —   | —   | —   | —   | —   | —  | —     | —     | —     | —       |           |
| 子宮              | C53-C55 (179-180 182)               | —       | —  | —   | —   | —   | —   | —   | —   | —   | —   | —  | —     | —     | —     | —       |           |
| 子宮頸             | C53 (180)                           | —       | —  | —   | —   | —   | —   | —   | —   | —   | —   | —  | —     | —     | —     | —       |           |
| 子宮体             | C54 (182)                           | —       | —  | —   | —   | —   | —   | —   | —   | —   | —   | —  | —     | —     | —     | —       |           |
| 子宮、部位不明         | C55 (179)                           | —       | —  | —   | —   | —   | —   | —   | —   | —   | —   | —  | —     | —     | —     | —       |           |
| 卵巣              | C56 (1830)                          | —       | —  | —   | —   | —   | —   | —   | —   | —   | —   | —  | —     | —     | —     | —       |           |
| その他及び部位不明の女性生殖器 | C51-C52 C57 (183-184 1830は除く)       | —       | —  | —   | —   | —   | —   | —   | —   | —   | —   | —  | —     | —     | —     | —       |           |
| 胎盤              | C58 (181)                           | —       | —  | —   | —   | —   | —   | —   | —   | —   | —   | —  | —     | —     | —     | —       |           |
| 前立腺             | C61 (185)                           | 244     | 0  | 0   | 0   | 0   | 0   | 17  | 52  | 105 | 69  | 1  | 84.1  | 44.1  | 80.3  | 12.3    |           |
| 睪丸              | C62 (186)                           | 10      | 0  | 0   | 2   | 1   | 3   | 3   | 1   | 0   | 0   | 0  | 3.4   | 3.5   | 90.0  | 0.0     |           |
| 陰茎およびその他の男性生殖器  | C60 C63 (187)                       | 1       | 0  | 0   | 0   | 0   | 0   | 0   | 0   | 1   | 0   | 0  | 0.3   | 0.2   | 100.0 | 0.0     |           |
| 腎など             | C64-C66 C68 (189)                   | 54      | 1  | 0   | 0   | 0   | 2   | 11  | 11  | 19  | 10  | 0  | 18.6  | 11.3  | 61.1  | 22.2    |           |
| 腎臓、腎盂を除く        | C64 (1890)                          | 27      | 1  | 0   | 0   | 0   | 2   | 6   | 9   | 8   | 1   | 0  | 9.3   | 6.4   | 55.6  | 25.9    |           |
| 膀胱              | C67 (188)                           | 93      | 0  | 0   | 0   | 0   | 5   | 10  | 18  | 35  | 25  | 0  | 32.1  | 18.4  | 84.9  | 5.4     |           |
| 眼               | C69 (190)                           | 0       | 0  | 0   | 0   | 0   | 0   | 0   | 0   | 0   | 0   | 0  | 0.0   | 0.0   | 0.0   | 0.0     |           |
| 脳など             | C70-C72 (191-192)                   | 14      | 0  | 0   | 1   | 0   | 1   | 1   | 1   | 5   | 5   | 0  | 4.8   | 2.9   | 28.6  | 57.1    |           |
| 脳               | C71 (191)                           | 12      | 0  | 0   | 1   | 0   | 1   | 1   | 0   | 5   | 4   | 0  | 4.1   | 2.5   | 33.3  | 58.3    |           |
| 髄膜およびその他の中枢神経系  | C70 C72 (192)                       | 2       | 0  | 0   | 0   | 0   | 0   | 0   | 1   | 0   | 1   | 0  | 0.7   | 0.4   | 0.0   | 50.0    |           |
| 甲状腺             | C73 (193)                           | 10      | 0  | 0   | 0   | 0   | 0   | 4   | 2   | 2   | 2   | 0  | 3.4   | 2.1   | 90.0  | 0.0     |           |
| その他の内分泌腺        | C74-C75 (194)                       | 1       | 1  | 0   | 0   | 0   | 0   | 0   | 0   | 0   | 0   | 0  | 0.3   | 0.5   | 0.0   | 0.0     |           |
| その他および不明確な部位    | C76 (195)                           | 0       | 0  | 0   | 0   | 0   | 0   | 0   | 0   | 0   | 0   | 0  | 0.0   | 0.0   | 0.0   | 0.0     |           |
| 続発部位および原発部位不詳   | C77-C80 (196-199)                   | 14      | 0  | 0   | 0   | 0   | 1   | 0   | 5   | 5   | 3   | 0  | 4.8   | 2.8   | 14.3  | 64.3    |           |
| リンパ組織           | C81-C90 C96 (200-203)               | 69      | 1  | 0   | 1   | 5   | 5   | 7   | 13  | 20  | 17  | 0  | 23.8  | 15.8  | 52.2  | 31.9    |           |
| ホジキンリンパ腫        | C81 (201)                           | 2       | 0  | 0   | 1   | 1   | 0   | 0   | 0   | 0   | 0   | 0  | 0.7   | 0.9   | 100.0 | 0.0     |           |
| 非ホジキンリンパ腫       | C82-C85 (200)                       | 52      | 1  | 0   | 0   | 4   | 4   | 7   | 9   | 17  | 10  | 0  | 17.9  | 12.1  | 55.8  | 28.8    |           |
| その他のリンパ組織       | C96 (202)                           | 1       | 0  | 0   | 0   | 0   | 0   | 0   | 1   | 0   | 0   | 0  | 0.3   | 0.2   | 100.0 | 0.0     |           |
| 多発性骨髄腫          | C88-C90 (203)                       | 14      | 0  | 0   | 0   | 0   | 1   | 0   | 3   | 3   | 7   | 0  | 4.8   | 2.6   | 28.6  | 50.0    |           |
| 白血病             | C91-C95 (204-208)                   | 24      | 3  | 0   | 0   | 3   | 0   | 0   | 3   | 10  | 5   | 0  | 8.3   | 6.0   | 41.7  | 50.0    |           |
| リンパ性白血病         | C91 (204)                           | 10      | 3  | 0   | 0   | 0   | 0   | 0   | 2   | 3   | 2   | 0  | 3.4   | 2.8   | 40.0  | 50.0    |           |
| 骨髄性白血病          | C92 (205)                           | 10      | 0  | 0   | 0   | 3   | 0   | 0   | 1   | 5   | 1   | 0  | 3.4   | 2.6   | 30.0  | 60.0    |           |
| 単球性白血病          | C93 (206)                           | 1       | 0  | 0   | 0   | 0   | 0   | 0   | 0   | 1   | 0   | 0  | 0.3   | 0.2   | 100.0 | 0.0     |           |
| その他の明示された白血病    | C94 (207)                           | 0       | 0  | 0   | 0   | 0   | 0   | 0   | 0   | 0   | 0   | 0  | 0.0   | 0.0   | 0.0   | 0.0     |           |
| 細胞形態不明の白血病      | C95 (208)                           | 3       | 0  | 0   | 0   | 0   | 0   | 0   | 0   | 1   | 2   | 0  | 1.0   | 0.5   | 66.7  | 33.3    |           |

\*1：乳房および子宮頸部の上皮内がんを含む \*2：乳房および子宮頸部の上皮内がんを含まない  
I：罹患数 H：組織診実施数 DCN：死亡情報で初めて把握されたもの

資料2 鳥取県がん罹患集計結果一覧表（平成17年 女性）

| 部 位             | ICD-10                                 | 年 齢 10 歳 階 級 |    |     |     |     |     |     |     |     |     |    | 粗<br>罹患率 | 調整<br>罹患率 | H/I<br>(%) | DCN/I<br>(%) |
|-----------------|--|--------------|----|-----|-----|-----|-----|-----|-----|-----|-----|----|----------|-----------|------------|--------------|
|                 |  | 合計           | 0- | 10- | 20- | 30- | 40- | 50- | 60- | 70- | 80+ | 不詳 |          |           |            |              |
| 全部位*1           | C00-C96 D05-D06<br>(140-208 2330-2331) | 1595         | 2  | 6   | 9   | 27  | 105 | 216 | 333 | 414 | 473 | 10 | 502.8    | 297.6     | 64.8       | 19.4         |
| 全部位*2           | C00-C96 (140-208)                      | 1579         | 2  | 6   | 7   | 21  | 100 | 215 | 332 | 414 | 472 | 10 | 497.8    | 261.6     | 64.5       | 19.6         |
| 口唇、口腔および咽頭      | C00-C14 (140-149)                      | 16           | 0  | 0   | 0   | 0   | 0   | 0   | 3   | 7   | 6   | 0  | 5.0      | 1.8       | 62.5       | 31.3         |
| 口唇、口腔           | C00-C08 (140-145)                      | 15           | 0  | 0   | 0   | 0   | 0   | 0   | 3   | 6   | 6   | 0  | 4.7      | 1.7       | 60.0       | 33.3         |
| 咽頭              | C09-C14 (146-149)                      | 1            | 0  | 0   | 0   | 0   | 0   | 0   | 0   | 1   | 0   | 0  | 0.3      | 0.1       | 100.0      | 0.0          |
| 食道              | C15 (150)                              | 15           | 0  | 0   | 0   | 0   | 2   | 5   | 1   | 3   | 4   | 0  | 4.7      | 2.9       | 73.3       | 20.0         |
| 胃               | C16 (151)                              | 252          | 0  | 0   | 0   | 3   | 15  | 32  | 50  | 79  | 70  | 3  | 79.4     | 40.3      | 80.6       | 13.1         |
| 小腸              | C17 (152)                              | 9            | 0  | 0   | 0   | 0   | 0   | 0   | 1   | 5   | 3   | 0  | 2.8      | 1.0       | 66.7       | 0.0          |
| 結腸              | C18 (153)                              | 178          | 0  | 1   | 0   | 0   | 3   | 21  | 49  | 44  | 60  | 0  | 56.1     | 26.5      | 75.3       | 12.9         |
| 直腸および肛門         | C19-C21 (154)                          | 88           | 0  | 0   | 0   | 2   | 4   | 14  | 21  | 16  | 29  | 2  | 27.7     | 14.6      | 78.4       | 9.1          |
| 肝および肝内胆管        | C22 (155)                              | 88           | 1  | 0   | 0   | 0   | 1   | 7   | 21  | 29  | 29  | 0  | 27.7     | 12.3      | 14.8       | 37.5         |
| 胆嚢および肝外胆管       | C23-C24 (156)                          | 68           | 0  | 0   | 0   | 0   | 0   | 4   | 7   | 16  | 41  | 0  | 21.4     | 6.9       | 25.0       | 44.1         |
| 膵臓              | C25 (157)                              | 69           | 0  | 0   | 0   | 0   | 0   | 5   | 11  | 20  | 33  | 0  | 21.8     | 7.8       | 17.4       | 34.8         |
| その他の消化器         | C26 (159)                              | 0            | 0  | 0   | 0   | 0   | 0   | 0   | 0   | 0   | 0   | 0  | 0.0      | 0.0       | 0.0        | 0.0          |
| 鼻腔、中耳および副鼻腔     | C30-C31 (160)                          | 4            | 0  | 0   | 0   | 0   | 0   | 1   | 1   | 1   | 1   | 0  | 1.3      | 0.7       | 50.0       | 25.0         |
| 喉頭              | C32 (161)                              | 2            | 0  | 0   | 0   | 0   | 0   | 0   | 0   | 0   | 2   | 0  | 0.6      | 0.1       | 100.0      | 0.0          |
| 気管、気管支および肺      | C33-C34 (162)                          | 141          | 0  | 0   | 0   | 2   | 4   | 11  | 34  | 44  | 46  | 0  | 44.4     | 20.8      | 63.1       | 21.3         |
| 胸腺、心および縦隔       | C37-C38 (164)                          | 5            | 0  | 0   | 0   | 0   | 0   | 2   | 0   | 3   | 0   | 0  | 1.6      | 0.8       | 20.0       | 40.0         |
| その他の呼吸系および胸腔内臓器 | C39 (165)                              | 0            | 0  | 0   | 0   | 0   | 0   | 0   | 0   | 0   | 0   | 0  | 0.0      | 0.0       | 0.0        | 0.0          |
| 骨および関節軟骨        | C40-C41 (170)                          | 4            | 0  | 0   | 0   | 0   | 0   | 0   | 2   | 1   | 1   | 0  | 1.3      | 0.7       | 25.0       | 50.0         |
| 皮膚の悪性黒色腫        | C43 (172)                              | 3            | 0  | 0   | 0   | 1   | 0   | 0   | 0   | 1   | 1   | 0  | 0.9      | 0.6       | 100.0      | 0.0          |
| 皮膚のその他の悪性新生物    | C44 (173)                              | 20           | 0  | 1   | 0   | 0   | 0   | 1   | 1   | 5   | 12  | 0  | 6.3      | 2.2       | 90.0       | 10.0         |
| 胸膜              | C45 (163)                              | 1            | 0  | 0   | 0   | 0   | 0   | 0   | 0   | 1   | 0   | 0  | 0.3      | 0.1       | 0.0        | 100.0        |
| カポジ肉腫           | C46                                    | 0            | 0  | 0   | 0   | 0   | 0   | 0   | 0   | 0   | 0   | 0  | 0.0      | 0.0       | 0.0        | 0.0          |
| 後腹膜および腹膜        | C48 (158)                              | 1            | 0  | 0   | 0   | 0   | 0   | 0   | 0   | 0   | 1   | 0  | 0.3      | 0.0       | 0.0        | 0.0          |
| 結合組織およびその他の軟部組織 | C47 C49 (171)                          | 2            | 0  | 0   | 0   | 0   | 0   | 0   | 1   | 1   | 0   | 0  | 0.6      | 0.3       | 100.0      | 0.0          |
| 乳房（上皮内がんを含む）    | C50 D05<br>(174-175 2330)              | 210          | 0  | 0   | 0   | 5   | 42  | 45  | 51  | 47  | 20  | 0  | 66.2     | 48.8      | 84.8       | 7.1          |
| 子宮（上皮内がんを含む）    | C53-C55 D06<br>(179-180 182 2331)      | 126          | 0  | 1   | 5   | 11  | 18  | 24  | 26  | 24  | 15  | 2  | 39.7     | 30.5      | 88.1       | 5.6          |
| 子宮              | C53-C55<br>(179-180 182)               | 110          | 0  | 1   | 3   | 5   | 13  | 23  | 25  | 24  | 14  | 2  | 34.7     | 24.5      | 87.3       | 6.4          |
| 子宮頸             | C53 (180)                              | 53           | 0  | 1   | 2   | 4   | 6   | 12  | 12  | 11  | 5   | 0  | 16.7     | 13.0      | 92.5       | 5.7          |
| 子宮体             | C54 (182)                              | 52           | 0  | 0   | 1   | 1   | 7   | 11  | 12  | 12  | 6   | 2  | 16.4     | 10.9      | 88.5       | 1.9          |
| 子宮、部位不明         | C55 (179)                              | 5            | 0  | 0   | 0   | 0   | 0   | 0   | 1   | 1   | 3   | 0  | 1.6      | 0.6       | 20.0       | 60.0         |
| 卵巣              | C56 (1830)                             | 52           | 0  | 1   | 0   | 0   | 4   | 13  | 16  | 11  | 6   | 1  | 16.4     | 10.6      | 69.2       | 17.3         |
| その他及び部位不明の女性生殖器 | C51-C52 C57<br>(183-184 1830は除く)       | 5            | 0  | 0   | 0   | 0   | 1   | 1   | 0   | 1   | 2   | 0  | 1.6      | 0.9       | 80.0       | 0.0          |
| 胎盤              | C58 (181)                              | 0            | 0  | 0   | 0   | 0   | 0   | 0   | 0   | 0   | 0   | 0  | 0.0      | 0.0       | 0.0        | 0.0          |
| 前立腺             | C61 (185)                              | —            | —  | —   | —   | —   | —   | —   | —   | —   | —   | —  | —        | —         | —          | —            |
| 睪丸              | C62 (186)                              | —            | —  | —   | —   | —   | —   | —   | —   | —   | —   | —  | —        | —         | —          | —            |
| 陰茎およびその他の男性生殖器  | C60 C63 (187)                          | —            | —  | —   | —   | —   | —   | —   | —   | —   | —   | —  | —        | —         | —          | —            |
| 腎など             | C64-C66 C68 (189)                      | 35           | 0  | 0   | 0   | 0   | 1   | 5   | 4   | 13  | 12  | 0  | 11.0     | 5.0       | 42.9       | 25.7         |
| 腎臓、腎盂を除く        | C64 (1890)                             | 11           | 0  | 0   | 0   | 0   | 1   | 3   | 0   | 3   | 4   | 0  | 3.5      | 1.8       | 45.5       | 27.3         |
| 膀胱              | C67 (188)                              | 33           | 0  | 0   | 0   | 0   | 1   | 2   | 3   | 9   | 18  | 0  | 10.4     | 3.7       | 60.6       | 27.3         |
| 眼               | C69 (190)                              | 0            | 0  | 0   | 0   | 0   | 0   | 0   | 0   | 0   | 0   | 0  | 0.0      | 0.0       | 0.0        | 0.0          |
| 脳など             | C70-C72 (191-192)                      | 28           | 0  | 0   | 0   | 1   | 1   | 4   | 6   | 7   | 9   | 0  | 8.8      | 4.4       | 42.9       | 28.6         |
| 脳               | C71 (191)                              | 19           | 0  | 0   | 0   | 1   | 0   | 1   | 4   | 6   | 7   | 0  | 6.0      | 2.6       | 36.8       | 36.8         |
| 髄膜およびその他の中枢神経系  | C70 C72 (192)                          | 9            | 0  | 0   | 0   | 0   | 1   | 3   | 2   | 1   | 2   | 0  | 2.8      | 1.8       | 55.6       | 11.1         |
| 甲状腺             | C73 (193)                              | 20           | 0  | 0   | 0   | 0   | 4   | 2   | 3   | 4   | 6   | 1  | 6.3      | 3.5       | 70.0       | 25.0         |
| その他の内分泌腺        | C74-C75 (194)                          | 2            | 1  | 0   | 1   | 0   | 0   | 0   | 0   | 0   | 0   | 0  | 0.6      | 1.0       | 0.0        | 0.0          |
| その他および不明な部位     | C76 (195)                              | 1            | 0  | 0   | 0   | 0   | 0   | 0   | 0   | 0   | 1   | 0  | 0.3      | 0.1       | 0.0        | 100.0        |
| 続発部位および原発部位不詳   | C77-C80 (196-199)                      | 17           | 0  | 0   | 0   | 0   | 0   | 1   | 1   | 2   | 13  | 0  | 5.4      | 1.4       | 23.5       | 70.6         |
| リンパ組織           | C81-C90 C96<br>(200-203)               | 74           | 0  | 1   | 2   | 0   | 3   | 11  | 13  | 16  | 27  | 1  | 23.3     | 11.4      | 45.9       | 35.1         |
| ホジキンリンパ腫        | C81 (201)                              | 1            | 0  | 0   | 1   | 0   | 0   | 0   | 0   | 0   | 0   | 0  | 0.3      | 0.5       | 100.0      | 0.0          |
| 非ホジキンリンパ腫       | C82-C85 (200)                          | 47           | 0  | 1   | 1   | 0   | 2   | 7   | 7   | 13  | 15  | 1  | 14.8     | 7.3       | 53.2       | 29.8         |
| その他のリンパ組織       | C96 (202)                              | 1            | 0  | 0   | 0   | 0   | 0   | 0   | 0   | 1   | 0   | 0  | 0.3      | 0.1       | 100.0      | 0.0          |
| 多発性骨髄腫          | C88-C90 (203)                          | 25           | 0  | 0   | 0   | 0   | 1   | 4   | 6   | 2   | 12  | 0  | 7.9      | 3.6       | 28.0       | 48.0         |
| 白血病             | C91-C95 (204-208)                      | 25           | 0  | 1   | 1   | 2   | 1   | 5   | 7   | 4   | 4   | 0  | 7.9      | 5.7       | 44.0       | 44.0         |
| リンパ性白血病         | C91 (204)                              | 6            | 0  | 0   | 0   | 0   | 0   | 2   | 2   | 1   | 1   | 0  | 1.9      | 1.1       | 0.0        | 66.7         |
| 骨髄性白血病          | C92 (205)                              | 15           | 0  | 1   | 1   | 2   | 1   | 3   | 4   | 2   | 1   | 0  | 4.7      | 4.2       | 60.0       | 33.3         |
| 単球性白血病          | C93 (206)                              | 1            | 0  | 0   | 0   | 0   | 0   | 0   | 0   | 0   | 1   | 0  | 0.3      | 0.0       | 100.0      | 0.0          |
| その他の明示された白血病    | C94 (207)                              | 0            | 0  | 0   | 0   | 0   | 0   | 0   | 0   | 0   | 0   | 0  | 0.0      | 0.0       | 0.0        | 0.0          |
| 細胞形態不明の白血病      | C95 (208)                              | 3            | 0  | 0   | 0   | 0   | 0   | 0   | 1   | 1   | 1   | 0  | 0.9      | 0.4       | 33.3       | 66.7         |

\*1：乳房および子宮頸部の上皮内がんを含む \*2：乳房および子宮頸部の上皮内がんを含まない  
I：罹患数 H：組織診実施数 DCN：死亡情報で初めて把握されたもの

資料3 鳥取県がん罹患集計結果一覧表（平成17年 総数）

| 部位              | ICD-10                              | 年齢10歳階級 |    |     |     |     |     |     |     |      |     |    |       |       | 粗罹患率  | 調整罹患率 | H/I (%) | DCN/I (%) |
|-----------------|-------------------------------------|---------|----|-----|-----|-----|-----|-----|-----|------|-----|----|-------|-------|-------|-------|---------|-----------|
|                 |                                     | 合計      | 0- | 10- | 20- | 30- | 40- | 50- | 60- | 70-  | 80+ | 不詳 |       |       |       |       |         |           |
| 全部位*1           | C00-C96 D05-D06 (140-208 2330-2331) | 3876    | 8  | 7   | 16  | 45  | 171 | 535 | 902 | 1227 | 950 | 15 | 638.3 | 349.7 | 65.5  | 19.0  |         |           |
| 全部位*2           | C00-C96 (140-208)                   | 3860    | 8  | 7   | 14  | 39  | 166 | 534 | 901 | 1227 | 949 | 15 | 635.6 | 346.7 | 65.4  | 19.1  |         |           |
| 口唇、口腔および咽頭      | C00-C14 (140-149)                   | 64      | 0  | 0   | 1   | 0   | 0   | 16  | 14  | 23   | 10  | 0  | 10.5  | 5.8   | 67.2  | 23.4  |         |           |
| 口唇、口腔           | C00-C08 (140-145)                   | 35      | 0  | 0   | 0   | 0   | 0   | 7   | 7   | 14   | 7   | 0  | 5.8   | 2.9   | 68.6  | 25.7  |         |           |
| 咽頭              | C09-C14 (146-149)                   | 29      | 0  | 0   | 1   | 0   | 0   | 9   | 7   | 9    | 3   | 0  | 4.8   | 2.9   | 65.5  | 20.7  |         |           |
| 食道              | C15 (150)                           | 95      | 0  | 0   | 0   | 0   | 2   | 20  | 33  | 26   | 13  | 1  | 15.6  | 9.1   | 75.8  | 15.8  |         |           |
| 胃               | C16 (151)                           | 755     | 0  | 0   | 1   | 6   | 39  | 114 | 176 | 256  | 157 | 6  | 124.3 | 69.0  | 81.6  | 12.8  |         |           |
| 小腸              | C17 (152)                           | 16      | 0  | 0   | 0   | 0   | 0   | 1   | 3   | 8    | 4   | 0  | 2.6   | 1.2   | 68.8  | 12.5  |         |           |
| 結腸              | C18 (153)                           | 387     | 0  | 1   | 0   | 0   | 7   | 46  | 107 | 118  | 108 | 0  | 63.7  | 32.9  | 76.5  | 11.9  |         |           |
| 直腸および肛門         | C19-C21 (154)                       | 232     | 0  | 0   | 0   | 2   | 11  | 41  | 55  | 73   | 48  | 2  | 38.2  | 21.5  | 79.7  | 10.8  |         |           |
| 肝および肝内胆管        | C22 (155)                           | 282     | 1  | 0   | 1   | 2   | 5   | 40  | 87  | 92   | 54  | 0  | 46.4  | 25.8  | 18.4  | 29.8  |         |           |
| 胆嚢および肝外胆管       | C23-C24 (156)                       | 126     | 0  | 0   | 0   | 0   | 0   | 9   | 19  | 38   | 60  | 0  | 20.7  | 8.6   | 31.7  | 40.5  |         |           |
| 膵臓              | C25 (157)                           | 145     | 0  | 0   | 0   | 1   | 1   | 22  | 32  | 42   | 47  | 0  | 23.9  | 11.8  | 23.4  | 29.7  |         |           |
| その他の消化器         | C26 (159)                           | 1       | 0  | 0   | 0   | 0   | 0   | 1   | 0   | 0    | 0   | 0  | 0.2   | 0.1   | 0.0   | 100.0 |         |           |
| 鼻腔、中耳および副鼻腔     | C30-C31 (160)                       | 9       | 0  | 0   | 0   | 0   | 0   | 2   | 2   | 3    | 2   | 0  | 1.5   | 0.8   | 44.4  | 44.4  |         |           |
| 喉頭              | C32 (161)                           | 25      | 0  | 0   | 0   | 0   | 1   | 5   | 8   | 7    | 4   | 0  | 4.1   | 2.4   | 96.0  | 0.0   |         |           |
| 気管、気管支および肺      | C33-C34 (162)                       | 510     | 0  | 0   | 0   | 3   | 9   | 45  | 117 | 183  | 153 | 0  | 84.0  | 40.8  | 58.6  | 26.3  |         |           |
| 胸腺、心および縦隔       | C37-C38 (164)                       | 8       | 0  | 0   | 0   | 0   | 0   | 2   | 1   | 4    | 1   | 0  | 1.3   | 0.6   | 25.0  | 37.5  |         |           |
| その他の呼吸系および胸腔内臓器 | C39 (165)                           | 0       | 0  | 0   | 0   | 0   | 0   | 0   | 0   | 0    | 0   | 0  | 0.0   | 0.0   | 0.0   | 0.0   |         |           |
| 骨および関節軟骨        | C40-C41 (170)                       | 5       | 0  | 0   | 0   | 0   | 0   | 0   | 3   | 1    | 1   | 0  | 0.8   | 0.5   | 20.0  | 60.0  |         |           |
| 皮膚の悪性黒色腫        | C43 (172)                           | 7       | 0  | 0   | 0   | 1   | 0   | 2   | 2   | 1    | 1   | 0  | 1.2   | 0.8   | 71.4  | 14.3  |         |           |
| 皮膚のその他の悪性新生物    | C44 (173)                           | 31      | 0  | 1   | 0   | 0   | 1   | 3   | 4   | 6    | 16  | 0  | 5.1   | 2.3   | 87.1  | 6.5   |         |           |
| 胸膜              | C45 (163)                           | 3       | 0  | 0   | 0   | 0   | 0   | 0   | 2   | 1    | 0   | 0  | 0.5   | 0.3   | 66.7  | 33.3  |         |           |
| カポジ肉腫           | C46                                 | 0       | 0  | 0   | 0   | 0   | 0   | 0   | 0   | 0    | 0   | 0  | 0.0   | 0.0   | 0.0   | 0.0   |         |           |
| 後腹膜および腹膜        | C48 (158)                           | 2       | 0  | 0   | 0   | 1   | 0   | 0   | 0   | 0    | 1   | 0  | 0.3   | 0.3   | 0.0   | 0.0   |         |           |
| 結合組織およびその他の軟部組織 | C47 C49 (171)                       | 7       | 0  | 1   | 0   | 1   | 1   | 0   | 1   | 3    | 0   | 0  | 1.2   | 1.0   | 85.7  | 0.0   |         |           |
| 乳房（上皮内がんを含む）    | C50 D05 (174-175 2330)              | 211     | 0  | 0   | 0   | 5   | 42  | 45  | 51  | 48   | 20  | 0  | 34.7  | 25.5  | 84.8  | 7.1   |         |           |
| 子宮（上皮内がんを含む）    | C53-C55 D06 (179-180 182 2331)      | 126     | 0  | 1   | 5   | 11  | 18  | 24  | 26  | 24   | 15  | 2  | 20.7  | 15.8  | 88.1  | 5.6   |         |           |
| 子宮              | C53-C55 (179-180 182)               | 110     | 0  | 1   | 3   | 5   | 13  | 23  | 25  | 24   | 14  | 2  | 18.1  | 12.8  | 87.3  | 6.4   |         |           |
| 子宮頸             | C53 (180)                           | 53      | 0  | 1   | 2   | 4   | 6   | 12  | 12  | 11   | 5   | 0  | 8.7   | 6.7   | 92.5  | 5.7   |         |           |
| 子宮体             | C54 (182)                           | 52      | 0  | 0   | 1   | 1   | 7   | 11  | 12  | 12   | 6   | 2  | 8.6   | 5.7   | 88.5  | 1.9   |         |           |
| 子宮、部位不明         | C55 (179)                           | 5       | 0  | 0   | 0   | 0   | 0   | 0   | 1   | 1    | 3   | 0  | 0.8   | 0.3   | 20.0  | 60.0  |         |           |
| 卵巣              | C56 (1830)                          | 52      | 0  | 1   | 0   | 0   | 4   | 13  | 16  | 11   | 6   | 1  | 8.6   | 5.6   | 69.2  | 17.3  |         |           |
| その他及び部位不明の女性生殖器 | C51-C52 C57 (183-184 1830は除く)       | 5       | 0  | 0   | 0   | 0   | 1   | 1   | 0   | 1    | 2   | 0  | 0.8   | 0.5   | 80.0  | 0.0   |         |           |
| 胎盤              | C58 (181)                           | 0       | 0  | 0   | 0   | 0   | 0   | 0   | 0   | 0    | 0   | 0  | 0.0   | 0.0   | 0.0   | 0.0   |         |           |
| 前立腺             | C61 (185)                           | 244     | 0  | 0   | 0   | 0   | 0   | 17  | 52  | 105  | 69  | 1  | 40.2  | 18.4  | 80.3  | 12.3  |         |           |
| 睪丸              | C62 (186)                           | 10      | 0  | 0   | 2   | 1   | 3   | 3   | 1   | 0    | 0   | 0  | 1.6   | 1.8   | 90.0  | 0.0   |         |           |
| 陰茎およびその他の男性生殖器  | C60 C63 (187)                       | 1       | 0  | 0   | 0   | 0   | 0   | 0   | 0   | 1    | 0   | 0  | 0.2   | 0.1   | 100.0 | 0.0   |         |           |
| 腎など             | C64-C66 C68 (189)                   | 89      | 1  | 0   | 0   | 0   | 3   | 16  | 15  | 32   | 22  | 0  | 14.7  | 7.8   | 53.9  | 23.6  |         |           |
| 腎臓、腎盂を除く        | C64 (1890)                          | 38      | 1  | 0   | 0   | 0   | 3   | 9   | 9   | 11   | 5   | 0  | 6.3   | 4.0   | 52.6  | 26.3  |         |           |
| 膀胱              | C67 (188)                           | 126     | 0  | 0   | 0   | 0   | 6   | 12  | 21  | 44   | 43  | 0  | 20.7  | 10.1  | 78.6  | 11.1  |         |           |
| 眼               | C69 (190)                           | 0       | 0  | 0   | 0   | 0   | 0   | 0   | 0   | 0    | 0   | 0  | 0.0   | 0.0   | 0.0   | 0.0   |         |           |
| 脳など             | C70-C72 (191-192)                   | 42      | 0  | 0   | 1   | 1   | 2   | 5   | 7   | 12   | 14  | 0  | 6.9   | 3.6   | 38.1  | 38.1  |         |           |
| 脳               | C71 (191)                           | 31      | 0  | 0   | 1   | 1   | 1   | 2   | 4   | 11   | 11  | 0  | 5.1   | 2.5   | 35.5  | 45.2  |         |           |
| 髄膜およびその他の中枢神経系  | C70 C72 (192)                       | 11      | 0  | 0   | 0   | 0   | 1   | 3   | 3   | 1    | 3   | 0  | 1.8   | 1.1   | 45.5  | 18.2  |         |           |
| 甲状腺             | C73 (193)                           | 30      | 0  | 0   | 0   | 0   | 4   | 6   | 5   | 6    | 8   | 1  | 4.9   | 2.9   | 76.7  | 16.7  |         |           |
| その他の内分泌腺        | C74-C75 (194)                       | 3       | 2  | 0   | 1   | 0   | 0   | 0   | 0   | 0    | 0   | 0  | 0.5   | 0.7   | 0.0   | 0.0   |         |           |
| その他および不明確な部位    | C76 (195)                           | 1       | 0  | 0   | 0   | 0   | 0   | 0   | 0   | 0    | 1   | 0  | 0.2   | 0.1   | 0.0   | 100.0 |         |           |
| 続発部位および原発部位不詳   | C77-C80 (196-199)                   | 31      | 0  | 0   | 0   | 0   | 1   | 1   | 6   | 7    | 16  | 0  | 5.1   | 2.1   | 19.4  | 67.7  |         |           |
| リンパ組織           | C81-C90 C96 (200-203)               | 143     | 1  | 1   | 3   | 5   | 8   | 18  | 26  | 36   | 44  | 1  | 23.5  | 13.3  | 49.0  | 33.6  |         |           |
| ホジキンリンパ腫        | C81 (201)                           | 3       | 0  | 0   | 2   | 1   | 0   | 0   | 0   | 0    | 0   | 0  | 0.5   | 0.7   | 100.0 | 0.0   |         |           |
| 非ホジキンリンパ腫       | C82-C85 (200)                       | 99      | 1  | 1   | 1   | 4   | 6   | 14  | 16  | 30   | 25  | 1  | 16.3  | 9.4   | 54.5  | 29.3  |         |           |
| その他のリンパ組織       | C96 (202)                           | 2       | 0  | 0   | 0   | 0   | 0   | 0   | 1   | 1    | 0   | 0  | 0.3   | 0.2   | 100.0 | 0.0   |         |           |
| 多発性骨髄腫          | C88-C90 (203)                       | 39      | 0  | 0   | 0   | 0   | 2   | 4   | 9   | 5    | 19  | 0  | 6.4   | 3.0   | 28.2  | 48.7  |         |           |
| 白血病             | C91-C95 (204-208)                   | 49      | 3  | 1   | 1   | 5   | 1   | 5   | 10  | 14   | 9   | 0  | 8.1   | 5.7   | 42.9  | 46.9  |         |           |
| リンパ性白血病         | C91 (204)                           | 16      | 3  | 0   | 0   | 0   | 0   | 2   | 4   | 4    | 3   | 0  | 2.6   | 1.9   | 25.0  | 56.3  |         |           |
| 骨髄性白血病          | C92 (205)                           | 25      | 0  | 1   | 1   | 5   | 1   | 3   | 5   | 7    | 2   | 0  | 4.1   | 3.3   | 48.0  | 44.0  |         |           |
| 単球性白血病          | C93 (206)                           | 2       | 0  | 0   | 0   | 0   | 0   | 0   | 0   | 1    | 1   | 0  | 0.3   | 0.1   | 100.0 | 0.0   |         |           |
| その他の明示された白血病    | C94 (207)                           | 0       | 0  | 0   | 0   | 0   | 0   | 0   | 0   | 0    | 0   | 0  | 0.0   | 0.0   | 0.0   | 0.0   |         |           |
| 細胞形態不明の白血病      | C95 (208)                           | 6       | 0  | 0   | 0   | 0   | 0   | 0   | 1   | 2    | 3   | 0  | 1.0   | 0.4   | 50.0  | 50.0  |         |           |

\*1：乳房および子宮頸部の上皮内がんを含む \*2：乳房および子宮頸部の上皮内がんを含まない  
 I：罹患数 H：組織診実施数 DCN：死亡情報で初めて把握されたもの