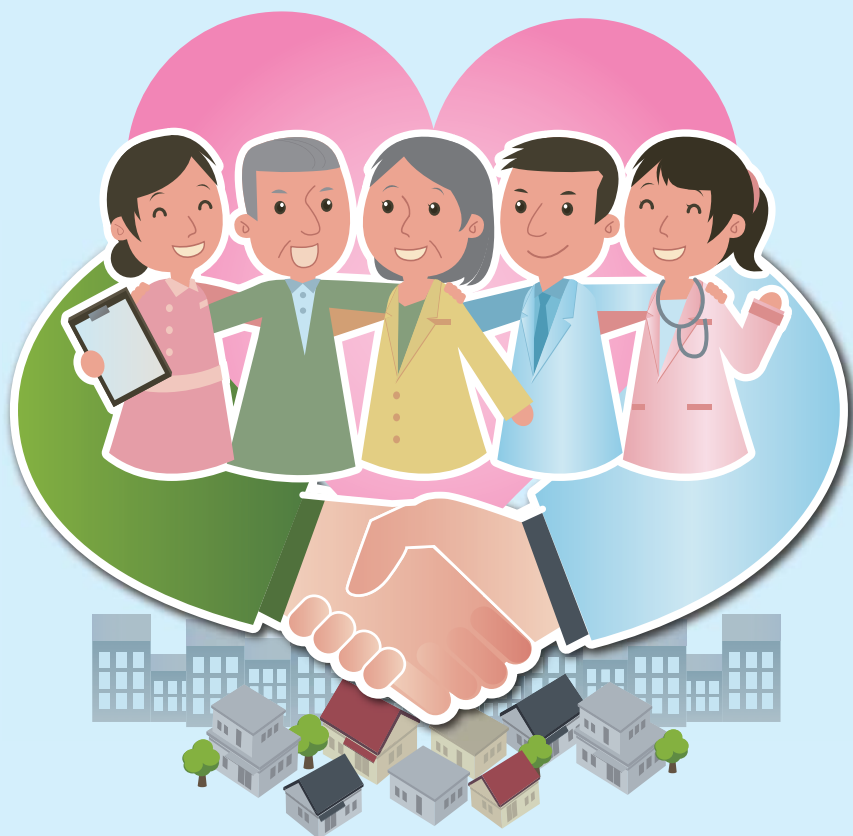


がん患者さんのための

# 地域の療養情報

サポートブック



 鳥取県

鳥取県健康対策協議会



## 地域の療養情報について

*Medical treatment of Tottori*

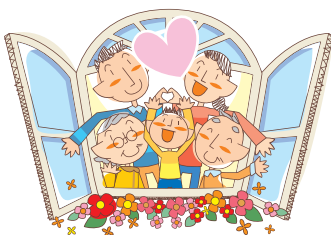
この冊子は、がん患者さんおよびそのご家族の方が、鳥取県内で療養生活を行うために役立つ様々な情報をまとめた鳥取県版冊子です。

がんと診断された時、不安や悩みに対する相談窓口や専門的に治療を行う医療機関、医療費が高額になった場合の助成制度、闘病記を扱っている図書館、時間外相談の対応が可能な保険薬局など、がんの療養生活で役に立つさまざまな情報を掲載していますので、ご活用下さい。

なお、本冊子は鳥取県健康対策協議会のホームページからもダウンロード可能となっております。

<http://www.kentaikyuu.tottori.med.or.jp/>





## 目次

<b>がんに関する相談窓口</b> .....	2
-------------------------	---

<b>がんの治療に関すること</b> .....	3
--------------------------	---

がん診療連携拠点病院とは  
セカンドオピニオンについて知りたい  
診療連携クリティカルパスとは  
緩和ケアについて

<b>医療費について</b> .....	7
----------------------	---

各種の医療費制度について  
小児慢性特定疾患治療研究事業  
鳥取県特別医療費助成事業  
がん先進医療費利子補給制度

<b>在宅医療・介護保険について</b> .....	11
----------------------------	----

在宅療養支援診療所、訪問看護ステーション、保険薬局一覧  
介護保険制度、介護サービスについて 等

<b>支え合いについて</b> .....	13
-----------------------	----

患者サロン、がん患者団体・支援団体  
医療・健康情報、闘病記コーナーのある図書館

<b>その他・各種問い合わせ先</b> .....	15
---------------------------	----

## がんに関する相談窓口

### ● がんの治療・療養生活については、 まず相談支援室(センター)にご相談ください

県内のがん診療連携拠点病院（P3参照）では、相談支援室（センター）という窓口が設けられています。がん患者やご家族からはもちろん、地域の方からのがんの治療や療養生活についての相談を受け付けています。また、がんに関する様々な情報提供も行っています。

相談は無料で、その病院で治療を受けていない方でもご利用できます。

たとえば・・・

- がんについて詳しく知りたい、
- 治療や症状について詳しく知りたい、
- 医療費や在宅支援について知りたい、
- 心の悩みを相談したい、
- 家族のことも相談したい …等



### がん拠点病院の相談支援室（センター）

平成24年2月現在

病院名	所在地	電話番号	開室日時 (土日・祝祭日を除く)
鳥取大学医学部附属病院 がん相談支援室	683-8504 米子市西町36番地1	(0859)38-6294	月曜日～金曜日 午前9時～午後4時
鳥取県立中央病院 がん相談支援室	680-0901 鳥取市江津730	(0857)21-8501	月曜日～金曜日 午前8時30分～午後4時
鳥取市立病院 がん総合支援センター	680-8501 鳥取市市場1丁目1	(0857)37-1570	月曜日～金曜日 午前8時30分～午後5時
鳥取県立厚生病院 がん相談支援室	682-0804 倉吉市東昭和町150	(0858)22-8181	月曜日～金曜日 午前9時～午後4時
米子医療センター がん相談支援センター	683-8518 米子市車尾4丁目17-1	(0859)37-3930	月曜日～金曜日 午前8時30分～午後4時

※各施設の開室日時の詳細については、事前にご確認ください。

なお、がん診療連携拠点病院に準ずる病院（P4参照）でも、相談支援の窓口があります。

## がんの治療に関すること

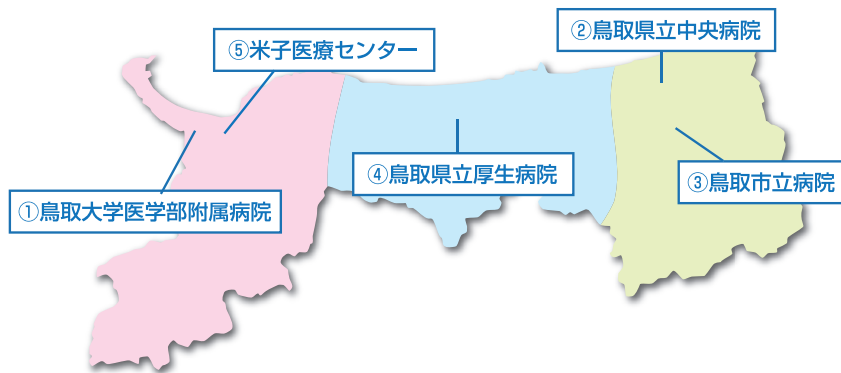
### ● がん診療連携拠点病院(がん拠点病院)とは

全国どこでも質の高いがん医療が受けられるように、厚生労働大臣が指定した医療機関で、県内では5病院が指定されています。

都道府県ごとに1つ置かれる「都道府県がん診療連携拠点病院」と、地域ごとに整備される「地域がん診療連携拠点病院」があります。

これらの病院では、地域におけるがん診療の拠点となり、質の高い医療を提供するとともに、地域の医療機関(かかりつけ医)と連携を図り、最適ながん治療が受けられるよう支援を行っています。

#### 【がん診療連携拠点病院の配置図】平成23年11月現在



#### 都道府県がん診療連携拠点病院

指定期間平成22年4月1日～平成26年3月31日

医療機関名	住所	電話番号
①鳥取大学医学部附属病院	米子市西町36-1	(0859) 33-1111

#### 地域がん診療連携拠点病院

指定期間平成22年4月1日～平成26年3月31日

医療機関名	住所	電話番号
②鳥取県立中央病院	鳥取市江津730	(0857) 26-2271
③鳥取市立病院	鳥取市の場1丁目1	(0857) 37-1522
④鳥取県立厚生病院	倉吉市東昭和町150	(0858) 22-8181
⑤米子医療センター	米子市車尾4丁目17-1	(0859) 33-7111

また、5つのがん拠点病院以外に、検査や画像診断等の一定の要件を満たした医療機関を、鳥取県独自に「がん診療連携拠点病院に準ずる病院」として認定しています。

この病院でも、緩和ケアや化学療法、相談支援を受けることができます。

◆がん診療連携拠点病院に準ずる病院 指定期間平成23年7月13日～平成25年3月31日

医療機関名	住所	電話番号
鳥取赤十字病院	鳥取市尚徳町117	(0857) 24-8111
鳥取生協病院	鳥取市末広温泉町458	(0857) 24-7251
野島病院	倉吉市瀬崎町2714-1	(0858) 22-6231
山陰労災病院	米子市皆生新田1-8-1	(0859) 33-8181
博愛病院	米子市両三柳1880番地	(0859) 29-1100

## ● セカンドオピニオンについて相談したい

主治医以外の専門家に意見を聞くことを、セカンドオピニオンと言います。ご自身への病気の理解を深め、適切な治療を選択するために、専門的な知識をもった主治医以外の医師へ意見を聞くことができます。がん拠点病院の相談支援室（センター）ではセカンドオピニオンについての相談を受け付けています。また、拠点病院の中には「セカンドオピニオン外来」のある病院もあります。

なお、下記の病院以外でも、セカンドオピニオンの相談を受け付けている医療機関があります。

料金（自由診療となります）や受付時間等については、直接医療機関へお問い合わせください。



◆がん診療連携拠点病院および準ずる病院のセカンドオピニオン相談窓口 平成24年2月現在

区分	医療機関名	問い合わせ先
がん診療連携拠点病院	鳥取大学医学部附属病院 医療福祉支援センター	(0859)38-6961
	鳥取県立中央病院 がん相談支援室	(0857)21-8501
	鳥取市立病院 がん総合支援センター	(0857)37-1570
	鳥取県立厚生病院 がん相談支援室	(0858)22-8181
	米子医療センター がん相談支援センター	(0859)37-3930

がん診療連携拠点病院に準ずる病院	鳥取赤十字病院 地域医療連携室	(0857)39-0530
	鳥取生協病院 地域連携室	(0857)24-7251
	野島病院 地域医療連携室	(0858)22-6231
	山陰労災病院 地域医療連携室	(0859)33-8189

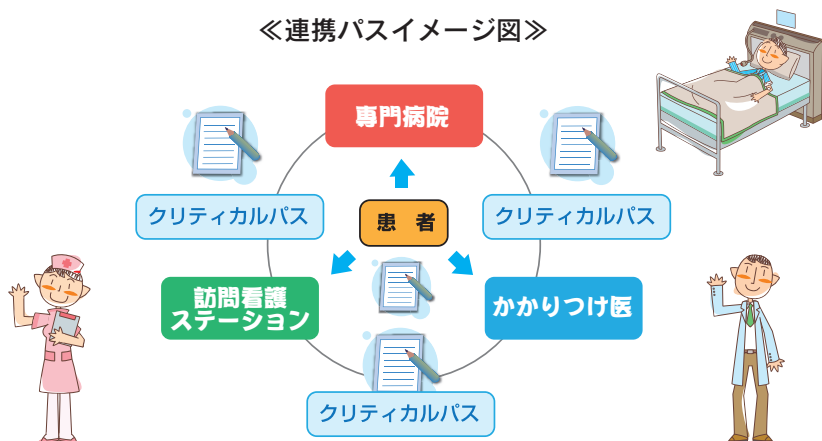
## ● 地域連携クリティカルパス(診療計画書)とは

クリティカルパスとは、専門の医療機関でがん治療を行った後、地域の医療機関や、かかりつけの医療機関と協力し、今後の治療に必要な診療情報等を共有しながら、連携して切れ目のない治療を行うための診療計画書のことです。

クリティカルパスの作成は、鳥取県内の地区の医師会（東部、中部、西部）が地域で統一した様式となるよう検討して作成しています。パスの対象となるのは、がん以外に、脳卒中・急性心筋梗塞・糖尿病などについて運用中又はこれから作成予定です。

パスにより、専門医と地域の医師（かかりつけ医）、看護師等が連携し、検査結果や診療経過、今後の診療方針を共有することができ、安心して治療を受けることができます。

《連携パスイメージ図》



詳しくは、主治医または、がん拠点病院の相談支援室（センター）にお問い合わせください。

## ● 緩和ケアについて

がんの苦痛は、がんの早い時期にも、進んだ時期にも見られます。苦痛は、痛みに限ったことではなく、例えば、抗がん剤や放射線治療中に食欲がなくなったり、吐き気などの副作用が起こることもあります。苦痛が強いままでは治療を受けることもつらく、また生活への影響も大きくなってしまいます。

がんの苦痛には、痛み、吐き気、食欲不振、だるさなどの体の痛みだけでなく、心の痛みがあります。がんの診断時、治療中、あるいは再発や転移がわかった時など、さまざまな時期で気分の落ち込み、孤独感、眠れないなどの心の痛みを伴います。また、患者さんだけでなく、患者さんを支える家族も同様にさまざまな苦痛を感じています。

がん医療における緩和ケアとは、がんに伴う苦痛を感じている患者さんや家族に対して体と心の痛みを和らげ、生活やその人らしさを大切にすることを支援する取り組みです。いまだに緩和ケアを終末期のイメージとして誤解している方が多いですが、病気の時期や治療の場所に関係なく、早期から緩和ケアを受けることができます。体と心の痛みに対して早期から適切な緩和ケアを受けることは、日常生活や自分らしさを保つことにつながります。緩和ケアでは患者さんと家族が自分らしく過ごせるよう医学的な側面に限らず、いろいろな場面で幅広く支援していきます。

専門的な緩和ケアを受けるには、主にがん診療連携拠点病院などで活動する緩和ケアチームによる診療を受ける方法と、緩和ケア病棟（ホスピス）に入院する方法の2つがあります。専門的な緩和ケアを行う病院は、在宅医療を積極的に行う医療機関とも連携し、在宅療養や外来診療へのスムーズな移行を支援したり、緊急時の入院体制を整備しています。

がんの痛みは我慢しないで、緩和ケアを受けましょう。

緩和ケアについて詳しく知りたい場合は、下記の専門的な緩和ケアを行う入院施設のある医療機関、またはがん診療連携拠点病院の相談支援室（センター）などにご相談ください。



◆緩和ケア病棟のある医療機関（緩和ケア病棟入院料算定医療機関） 平成24年1月現在

医療機関名	住所	電話番号
鳥取生協病院	680-0833 鳥取市末広温泉町458	(0857) 24-7251
藤井政雄記念病院	682-0023 倉吉市山根43-1	(0858) 26-2111



# 医療費について

## ● 各種の医療費制度について

がんの治療のために医療費が高額になる場合や、長期の入院などで収入が無くなってしまう場合など、経済的な援助を受けたい場合、一定の条件に当てはまる場合は、次のような助成制度を利用することができます。

### 医療費が高額になったので助成を受けたい⇒高額療養費制度<sup>こうがくりょうようひせいど</sup>

1ヵ月間に、医療機関に支払った医療費（食事代、有料室料金は除く）が一定額（自己負担限度額）を超えるときは、申請により、超えた額の払い戻しを受けることができます。自己負担限度額は、年齢や所得によって異なります。



#### 公的医療保険（高額療養費制度の問い合わせ先）

医療保険の種類		対象者	問い合わせ先
健康保険	組合管掌健康保険	健康保険組合に加入した会社に所属する社員、及びその扶養家族	各健康保険組合担当窓口
	協会けんぽ (全国健康保険協会管掌健康保険)	上記に加入していない会社に所属する社員、及びその扶養家族	全国健康保険協会 鳥取県支部 (0857) 25-0050
国民健康保険		農業、自営業者、自由業者、会社を退職して健康保険等を脱会した方	市町村の担当窓口 (P17)
		国保組合を組織する業種で働く方	各国保組合担当窓口
共済組合		公務員、一部の独立行政法人職員、日本郵政公社職員、私立学校教職員	各共済組合担当窓口
船員保険		一定基準以上の客船、貨物船の船員	全国健康保険協会 船員保健部 0570-300-800
後期高齢者医療制度 (長寿医療制度)		原則として75歳以上の方全員（65歳以上で寝たきり等、一定の障害があると認定を受けている方）	市町村の担当窓口 (P17)

### 税金負担を軽くしたい⇒所得税の医療費控除<sup>いりょうひこうじよ</sup>

1年間に一定額以上の医療費を支払った場合、所得税の税負担を軽くする医療費控除を受けることができます。ただし、税務署で医療費控除の確定申告が必要です。

## 【医療費控除の対象となる金額】

医療費控除＝（支払った医療費）－（高額療養費などから払い戻された費用、生命保険など民間保険の給付金・保険金）－10万円

問い合わせ先

最寄りの税務署（P17）

### 会社を休んでいる間の保障を受けたい⇒傷病手当金

病気やけがの治療で働くことができなくなり、仕事を休んだために収入が無くなってしまふような場合に、1日当たり給与日額（標準報酬日額）の3分の2相当額の支給を受けることができます。

傷病手当金は、病気休業中に本人とその家族の生活を保障するために設けられた制度です。

問い合わせ先

加入している公的医療保険の担当窓口（P7）

### 療養生活のための資金を借りたい⇒生活福祉資金貸付制度

低所得世帯、高齢者世帯、障がい者世帯などに、都道府県の社会福祉協議会から療養生活の資金を借りることができます。

貸付できる資金は、子どもの修学費、療養費（治療費や療養中の生活資金）、介護サービスの費用などで、貸付利子は、連帯保証人を立てる場合は無利子、いない場合は年1.5%となっています。

問い合わせ先

市町村の社会福祉協議会（P20～22）

### 福祉サービスを受けるために身体障害者手帳を申請したい

身体に障がいのある方が、身体障害者手帳の交付を受けることにより、様々な支援や助成を受けることができます。申請は、医師の診断書に本人の写真を添えて各市町村へ行きます。

交付の対象や申請方法は、各市町村へお問い合わせ下さい。

問い合わせ先

市町村（P17～18）



しょうにまんせいとくていしっかんちりょうけんきゅうじぎょう

## ● 小児慢性特定疾患治療研究事業

特定の病気について、その状態の程度により、医療費の一部を助成します。対象となるのは、原則として18歳未満（引き続き治療が必要と認められる場合には、20歳未満）で、期間は原則1年です（病状に応じて更新できます）。対象となる病名については、お問い合わせ下さい。

### 【自己負担額】

所得に応じて決定されます。詳しくはお問い合わせ下さい。

問い合わせ先	県子育て応援課または各総合事務所福祉保健局（P16）
--------	----------------------------

とっとりけんとくべついりょうひじょせいじぎょう

## ● 鳥取県特別医療費助成事業

鳥取県では、小児、ひとり親家庭などの方などが医療を受けられたとき、窓口での自己負担を助成する制度を設けています。助成の申請は、各市町村で受け付けています。

医療機関を受診の際は、特別医療費受給資格証（市町村で交付されている青い証書）と、保険証を窓口で提示して下さい。

### ① 小児特別医療費助成

子育て家庭の負担を軽減し、子どもたちが安心して必要な医療を受けられるように、医療費の一部を県と市町村で負担する制度です。

県内に住んでいる子ども（中学卒業まで）が、県内の医療機関で受給資格証と保険証を提示すると、窓口での負担額が通院：日額530円、入院：日額1,200円までになります。平成23年4月1日現在

### 【自己負担額】

通院：530円/回（同じ医療機関の場合、月5回目以降は無料。

月最高負担額は2,120円）

入院：1,200円/日（低所得者世帯は月16日目以降は無料。

月最高負担額は18,000円）

助成を受けるためには、お住まいの市町村役場で申請手続きを行い、青色の受給資格証の交付を受けることが必要です。

問い合わせ先	市町村（P17～18）
--------	-------------

## ②ひとり親家庭等医療費助成

ひとり親家庭の母親又は父親とその親に扶養されている18歳未満の子どもの医療費の自己負担分の一部を助成します。  
ただし対象は、所得税非課税世帯です。



### 【自己負担額】

前記と同じ

問い合わせ先	市町村 (P17~18)
--------	--------------

これ以外に、市町村独自で医療費の助成事業を行なっているものもありますので、各市町村へお問い合わせ下さい。

## ●がん先進医療費利子補給制度

鳥取県では、高額な医療費が必要となるがんの先進医療を受ける方やその家族の方への経済的支援を行い、がんの先進医療を受けやすい環境づくりを推進するため、県が指定する金融機関のがん先進医療費専用のローンを活用された方に対し、利子相当額を助成する制度を平成23年12月2日より開始しました。

- 事前の承認申請手続きが必要となります。
- 県が指定する金融機関の専用ローンに限ります。

### <制度概要>

#### 1. 対象となる医療（がんの先進医療）とは

厚生労働省が将来的な保険導入のための評価を行うものとして、保険診療との併用を認めた第2先進医療技術及び第3先進医療技術のうち、がんの治療を目的とした医療。（ただし、本助成対象の可否について事前審査有り）

#### 2. この助成を利用するための承認申請ができる方

次のア、イいずれにも該当する方

- ア 国内でがんの先進医療を受ける予定のある方及びその親族（3親等内）
- イ 課税総所得が600万円以下の世帯に属する方

上記、「がんの先進医療を受ける予定のある方」は、現在、県内に住所を有し、かつ、申請日から過去1年以上県内に住所を有している方に限ります。

## 3. 対象となるローン融資額の上限、対象となる利子

- 最大300万円までで、年利固定6%（保障料を含む）以内

## 4. 助成期間

- 最長7年間（84か月）以内

金融機関からの融資に対する返済に基づき、最初に利子を支払った日の属する月から起算。

申請用紙のお取り寄せや詳しい内容については、各総合事務所福祉保健局までお問い合わせ下さい。



問い合わせ先

各総合事務所福祉保健局（日野を除く）(P16)

## 在宅医療・介護保険について

自宅での療養を希望される場合、以下のようなサービスを利用できます。

### ● 地域の療養生活を支援する診療所を知りたい

#### 「在宅療養支援診療所」

患者さんの在宅での療養生活を支える診療所で、住み慣れた地域や家庭で安心して療養生活ができるような体制を整えている診療所です。平成24年2月現在、県内で59の診療所があります。

これらの診療所では、本人やご家族からの緊急時の連絡に24時間体制で応じて、必要な場合には、他の医療機関、訪問看護ステーション等と連携して、往診や訪問看護を提供できる体制を整えています。

問い合わせ先

在宅療養支援診療所一覧 (P22~24)

### ● 訪問看護を受けたい「訪問看護ステーション」

通院や外出が困難な方のために、住み慣れた家庭で安心して生活が送れるよう、専門の看護師等が自宅を訪問して医療処置や入浴の介助、健康管理やリハビリ等予防から看とりまでのサービスを提供する事業所です。平成24年3月現在、県内には37ステーション（出張所は除く）があります。詳しい利用料金やサービス内容については、お問い合わせ下さい。

このほか、地域の診療所でも訪問看護を行っているところがあります。

問い合わせ先

訪問看護ステーション一覧 (P25)

## ● 時間外相談可能、医療用麻薬調剤を実施している保険薬局を知りたい

通常の時間外、休日、夜間等で薬の内容等について相談したい場合は、お問い合わせ下さい。

問い合わせ先

保険薬局一覧 (P26~32)



## ● 介護保険制度とは

40歳以上の方が納める保険料と国、県、市町村が負担する税金をもとにして、介護や支援が必要となった方に「介護サービス」を提供し、その方とご家族を支援する制度です。身の回りの世話や入浴の介護、心身の機能を維持回復させるためのリハビリテーションなどがあります。

## ● 介護サービスの利用

介護サービスを利用するには、まずお住まいの役所に要介護認定の申請を行う必要があります。認定を受けた後、介護サービスの利用計画（ケアプラン）を作成しサービスを利用します。介護保険で利用できるサービスには大きく分けて、「在宅サービス」と「施設サービス」があります。

## ● サービス利用対象者

サービスを利用できる人は、65歳以上の方で要介護・要支援の認定を受けた方と、40~64歳の方で医師に末期がん等を診断され要介護・要支援と認定を受けた方です。

## ● 利用者負担

対象者は、原則1割を負担します。所得の低い方が利用しやすいようにサービス費用の上限額や、食費の自己負担額を低く設定して利用料負担を少なくする対策が取られています。詳しくはお住まいの市町村までお問い合わせください。

問い合わせ先

市町村 (P17~18)



なお、サービスを受けることのできる介護サービス事業者は、厚生労働省により基準が定められており、都道府県から指定を受ける必要があります。以下のホームページより、介護サービス事業者を探すことができます。

**検索** 鳥取県医療機関・福祉施設等情報公表サービス



情報公表サービスに関するお問い合わせは、鳥取県長寿社会課介護保険担当（0857）26-7860まで。

## 支え合いについて

### ● 鳥取県内に設置されているがん患者サロン

医師から病気の告知を受け、同じ悩みをもつ人へ相談したい。そんな時には、がんの種類を問わず、がんの患者さん同士が情報交換を行うことが出来る「がん患者サロン」があります。鳥取県内には6つのがんサロンがあります。

サロンでは、がん患者やご家族などが同じ立場で心の悩みや体験、生活の不安や医療費のことなどについて意見交換ができます。

不安や悩みを抱え込まず、自分にあった支え合いの場を利用してみませんか。

平成24年3月現在

設置場所	名称	お問い合わせ先	開催日時等
鳥取大学医学部附属病院	さくらサロン	(0859) 38-6296 (がんセンター受付)	常時開放 午前9時～17時 交流会 毎週火曜日 13時～
鳥取県立中央病院	サロンあおぞら	(0857) 21-8501 (がん相談支援室直通)	定例会 毎月第4火曜日 14時～16時 相談会 毎月第2火曜日 14時～16時
鳥取市立病院	陽だまり	(0857) 37-1570 (がん総合支援センター)	毎月第2、4水曜日 10時～16時
鳥取県立厚生病院	すずかけサロン	(0858) 22-8181 (がん相談支援室)	毎月第1、3火曜日 14時～16時
米子医療センター	スマイルサロン米子	(0859) 37-3930 (地域医療連携室)	毎週木曜日 13時30分～15時30分
山陰労災病院	和みサロン	(0859) 33-8181 (医事課)	毎週水曜日 14時～16時

## ● がん患者団体、支援団体

サロンのほかに、がん患者団体や支援団体もあります。

詳しい活動内容、入会方法などは、がん拠点病院へお問い合わせ下さい。

## ● 医療・健康情報、闘病記コーナーのある図書館

闘病記とは、患者さんやご家族の方が病気と闘った手記で、病気をどうとらえ、どう向き合ってどう生きるかという「生き方情報」が綴られています。以下の図書館で取扱っていますので、貴重な情報源として利用をお勧めします。

平成24年3月現在

施設名	所在地	問い合わせ先	休館日	利用時間
鳥取県立図書館 (闘病記文庫)	鳥取市	(0857) 26-8155	第二木、月末	火～金9:00～18:30 (5月～10月 9:00～19:00) 土日祝9:00～17:00
鳥取市立中央図書館 (医療・健康情報コーナー)	鳥取市	(0857) 27-5182	火/終木	平日 祝日9:00～19:00 土日9:00～17:00
倉吉市立図書館 (闘病記文庫)	倉吉市	(0858) 47-1183	月/終木/祝翌	9:00～18:00
米子市立図書館 (健康情報棚)	米子市	(0859) 22-2612	月/月末	10:00～18:00 (6～9月の金10:00～20:00)
町立みささ図書館 (闘病記文庫)	三朝町	(0858) 43-1145	月/終木	9:30～18:00
北栄町図書館 (闘病記文庫・百歳文庫)	北栄町	(0858) 37-5515	月/終木/祝日	9:30～18:30
琴浦町図書館 (闘病記文庫)	琴浦町	(0858) 52-1115	月/第4水	火～木9:30～18:00 金土9:30～20:30 日祝9:30～17:00
大山町立図書館 (闘病記文庫)	大山町	(0858) 49-3010	月/終木/祝日	火～金9:30～18:00 土日9:00～17:00
南部町立図書館 (闘病記文庫)	南部町	(0859) 66-4463	月/終水/祝日	9:30～18:00
伯耆町立溝口図書館 (医療・健康情報棚)	伯耆町	(0859) 62-0717	月/月末/祝日	火～金9:30～19:00 土日9:30～17:00
日野町図書館 (医療・健康情報棚)	日野町	(0859) 72-1300	火/月末/祝日	月水～金9:30～18:00 土日9:00～17:00
日吉津村中央公民館 (医療・健康情報棚)	日吉津村	(0859) 27-0606	月/祝日	火～金9:00～18:00 土日9:30～13:00



鳥取県立中央病院 図書室	鳥取市	(0857) 26-2271 (代表)	土日祝日	13:00~16:00
鳥取県立厚生病院 図書室 (闘病記文庫)	倉吉市	(0858) 22-8181 (代表)	土日祝日	月~金 (祝日除) 9:00~12:00 13:00~16:00
鳥取大学医学図書館 (闘病記コーナー)	米子市	(0859) 38-6462	休業期の土日祝日 月末(平日)の 午前中	月~金8:40~22:00 土日祝9:00~17:00 休業期の平日8:40~17:00

詳細な利用時間は各図書館にご確認下さい。

がん拠点病院 (P3) においても、がんに関する貸し出し図書を行っている病院があります。



## その他・各種問い合わせ先

### ● 医療への不安や苦情は

県では、県庁内の医療指導課と県内3か所の保健所に「鳥取県医療安全支援センター相談窓口」を開設しています。

県民の皆さんから医療に関する相談を受け、公平・中立的な立場で、その解決の糸口を探すお手伝いをしています。(ただし、診療行為の是非や過失の有無等の医学的判断はできません。)

#### <相談内容の例>

- ・ 医師にこんなことを聞いてもよいだろうか。
- ・ どこに相談したらよいかわからない。
- ・ 医療機関の職員の対応に納得できない。
- ・ 医師が説明をしてくれない、説明がよくわからない。



#### お近くの相談窓口の専用電話番号

相談窓口	電話番号
鳥取県福祉保健部健康医療局 医療指導課	(0857) 26-7189
東部総合事務所福祉保健局 (鳥取保健所)	(0857) 22-5691
中部総合事務所福祉保健局 (倉吉保健所)	(0858) 23-3144
西部総合事務所福祉保健局 (米子保健所)	(0859) 31-9316

## がんに関する統計やホームページ

名 称	URL
鳥取県健康医療局 健康政策課	<a href="http://www.pref.tottori.lg.jp/dd.aspx?menuid=3236">http://www.pref.tottori.lg.jp/dd.aspx?menuid=3236</a>
鳥取県健康対策協議会	<a href="http://www.kentaikyou.tottori.med.or.jp/">http://www.kentaikyou.tottori.med.or.jp/</a>
鳥取県がん登録	<a href="http://www.kentaikyou.tottori.med.or.jp/dd.aspx?menuid=1099">http://www.kentaikyou.tottori.med.or.jp/dd.aspx?menuid=1099</a>
とっとり統計ナビ	<a href="http://www.pref.tottori.jp/toukei/">http://www.pref.tottori.jp/toukei/</a>
独立行政法人国立がん研究センター がん対策情報センター	<a href="http://ganjoho.jp/copyright.html">http://ganjoho.jp/copyright.html</a>

## 問い合わせ一覧

鳥取県庁 住所：〒680-8570 鳥取市東町1丁目220

区 分	電話番号	主な業務
鳥取県福祉保健部 福祉保健課	(0857)26-7158	生活保護、生活福祉資金について
鳥取県福祉保健部 障がい福祉課	(0857)26-7856	特別医療費助成、障がい者手帳について
鳥取県福祉保健部 長寿社会課	(0857)26-7860	介護保険制度、介護サービス事業者について
鳥取県福祉保健部 子育て王国推進局 子育て応援課	(0857)26-7572	小児医療費助成、子育て支援全般について
鳥取県福祉保健部 健康医療局 健康政策課	(0857)26-7769	がん対策、生活習慣病対策などについて
鳥取県福祉保健部 健康医療局 医療政策課	(0857)26-7173	がん拠点病院、医療体制、救急医療などについて
鳥取県福祉保健部 健康医療局 医療指導課	(0857)26-7165	医療機関の指導、薬事法などについて

## 鳥取県の各総合事務所福祉保健局

区 分	住 所	電話番号
東部総合事務所 福祉保健局 (鳥取保健所)	680-0901 鳥取市江津730	(0857)22-5163
中部総合事務所 福祉保健局 (倉吉保健所)	682-0802 倉吉市東巖城町2	(0858)23-3122
西部総合事務所 福祉保健局 (米子保健所)	683-0802 米子市東福原1-1-45	(0859)31-9318
日野総合事務所 福祉保健局 (日野保健所)	689-4503 日野郡日野町根雨140-1	(0859)72-2032

## 地域の医師会

名 称	住 所		電話番号
鳥取県医師会	680-8585	鳥取市戎町317	(0857)27-5566
鳥取県東部医師会	680-0845	鳥取市富安1丁目62	(0857)32-7000
鳥取県中部医師会	682-0871	倉吉市旭田町18	(0858)23-1321
鳥取県西部医師会	683-0824	米子市久米町136	(0859)34-6251
鳥取大学医学部医師会	683-8504	米子市西町36番地1	(0859)38-7201

## 鳥取県の税務署

税務署名	所在地	電話番号	管轄地域
鳥取	〒680-8541 鳥取市富安2丁目89番地4 鳥取第一地方合同庁舎	(0857)22-2141	鳥取市 岩美郡 八頭郡
倉吉	〒682-8522 倉吉市上井587番1号	(0858)26-2721	倉吉市 東伯郡
米子	〒683-8691 米子市東町124番16号 米子地方合同庁舎	(0859)32-4121	米子市 境港市 西伯郡 日野郡

## 鳥取県内市町村

市町村	所 在 地		電話番号
鳥取市	680-8571	鳥取市尚徳町116	(0857)22-8111
国府町総合支所	680-0197	鳥取市国府町町屋305-1	(0857)39-0555
福部町総合支所	689-0102	鳥取市福部町細川668	(0857)75-2111
河原町総合支所	680-1221	鳥取市河原町渡一木277	(0858)76-3111
用瀬町総合支所	689-1201	鳥取市用瀬町用瀬832	(0858)87-2111
佐治町総合支所	689-1313	鳥取市佐治町加瀬木2519-3	(0858)88-0211
気高町総合支所	689-0331	鳥取市気高町浜村282-1	(0857)82-0011
鹿野町総合支所	689-0405	鳥取市鹿野町鹿野1517	(0857)84-2011
青谷町総合支所	689-0592	鳥取市青谷町青谷667	(0857)85-0011
米子市	683-8686	米子市加茂町1丁1番地	(0859)22-7111
淀江支所	689-3403	米子市淀江町西原1129-1	(0859)56-3111

市町村	所在地		電話番号
倉吉市	682-8611	倉吉市葵町722	(0858)22-8111
関金庁舎	682-0402	倉吉市関金町大鳥居193-1	(0858)45-2111
境港市	684-8501	境港市上道町3000	(0859)44-2111
岩美町	681-8501	岩美郡岩美町大字浦富675-1	(0857)73-1411
若桜町	680-0792	八頭郡若桜町大字若桜801-5	(0858)82-2211
智頭町	689-1402	八頭郡智頭町大字智頭2072-1	(0858)75-4111
八頭町	680-0493	八頭郡八頭町郡家493番地	(0858)76-0201
船岡庁舎	680-0495	八頭郡八頭町船岡539番地	(0858)72-0044
八東庁舎	680-0601	八頭郡八頭町北山63番地1	(0858)84-1222
三朝町	682-0195	東伯郡三朝町大字大瀬999—2	(0858)43-1111
湯梨浜町	682-0723	東伯郡湯梨浜町大字久留19番地1	(0858)35-3111
東郷庁舎	689-0714	東伯郡湯梨浜町大字龍島500番地	(0858)32-1111
泊庁舎	689-0601	東伯郡湯梨浜町大字泊534番地1	(0858)34-3111
琴浦町	689-2392	東伯郡琴浦町大字徳万591—2	(0858)52-2111
赤碕分庁舎	689-2501	東伯郡琴浦町大字赤碕1140-1	(0858)55-0111
北栄町	689-2292	東伯郡北栄町由良宿423-1	(0858)37-3111
北条庁舎	689-2111	東伯郡北栄町土下112番地	(0858)36-3111
日吉津村	689-3553	西伯郡日吉津村大字日吉津872-15	(0859)27-0211
大山町	689-3211	西伯郡大山町御来屋328	(0859)54-3111
大山支所	689-3332	西伯郡大山町末長500	(0859)53-3311
中山支所	689-3111	西伯郡大山町赤坂66	(0858)58-6111
南部町	683-0351	西伯郡南部町法勝寺377-1	(0859)66-3112
天萬庁舎	683-0201	西伯郡南部町天萬558	(0859)66-3112
伯耆町	689-4133	西伯郡伯耆町吉長37番地3	(0859)68-3111
溝口分庁舎	689-4201	西伯郡伯耆町溝口647番地	(0859)62-0711
日南町	689-5292	日野郡日南町霞800番地	(0859)82-1111
日野町	689-4503	日野郡日野町根雨101番地	(0859)72-0331
黒坂支所	689-5131	日野郡日野町黒坂1243番地1	(0859)74-0211
江府町	689-4401	日野郡江府町大字江尾475	(0859)75-2211

鳥取県市町村がん検診担当窓口

市町村	担 当 課	電話番号
鳥取市	保健医療福祉連携課総合健診係	(0857)20-0320
米子市	健康対策課	(0859)23-5452
倉吉市	福祉保健部保健センター	(0858)26-5670
境港市	子育て健康推進課	(0859)47-1041
岩美町	健康対策課	(0857)73-1322
若桜町	保健センター	(0858)82-2214
智頭町	福祉課	(0858)75-4101
八頭町	保健課	(0858)72-3566
三朝町	健康福祉課	(0858)43-3520
湯梨浜町	健康推進課	(0858)35-5375
琴浦町	健康推進係	(0858)52-1705
北栄町	健康推進課	(0858)37-5867
日吉津村	福祉保健課	(0859)27-5952
大山町	保健課	(0859)54-5206
南部町	健康福祉課	(0859)66-5524
伯耆町	健康増進室	(0859)68-5536
日南町	福祉保健課	(0859)82-0374
日野町	健康福祉課	(0859)72-1852
江府町	福祉保健課	(0859)75-6111



## 鳥取県内社会福祉協議会

区 分	郵便番号	住 所	電話番号
鳥取県社会福祉協議会	689-0201	鳥取市伏野1729-5	(0857)59-6331
鳥取市社会福祉協議会	680-0845	鳥取市富安2丁目104-2 さざんか会館内	(0857)24-3180
国府町総合福祉センター	680-0142	鳥取市国府町麻生4-2 老人福祉センター内	(0857)22-1880
福部町総合福祉センター	689-0106	鳥取市福部町海士1013-1 砂丘温泉ふれあい会館内	(0857)75-2337
河原町総合福祉センター	680-1221	鳥取市河原町渡一木277-1 老人福祉センター内	(0858)76-3125
用瀬町総合福祉センター	689-1211	鳥取市用瀬町別府96-2 保健福祉センター内	(0858)87-2302
佐治町総合福祉センター	689-1313	鳥取市佐治町加瀬木2171-2 老人福祉センター内	(0858)89-1022
気高町総合福祉センター	689-0331	鳥取市気高町浜村8-8 老人福祉センター内	(0857)82-2727
鹿野町総合福祉センター	689-0425	鳥取市鹿野町今市651-1 老人福祉センター内	(0857)84-3113
青谷町総合福祉センター	689-0521	鳥取市青谷町露谷53-5 老人福祉センター内	(0857)85-0220
米子市社会福祉協議会	683-0811	米子市錦町1丁目139-3 福祉保健総合センター内	(0859)23-5491
米子市淀江支所	689-3402	米子市淀江町淀江1110-1 老人福祉センター内	(0859)56-5467
倉吉市社会福祉協議会	682-0822	倉吉市葵町717-3 老人福祉センター内	(0858)22-5248
倉吉市関金支所	682-0411	倉吉市関金町関金宿1115-2 社会福祉センター内	(0858)45-3800
境港市社会福祉協議会	684-0043	境港市竹内町40	(0859)45-6116
岩美町社会福祉協議会	681-0003	岩美町浦富645	(0857)72-2500
若桜町社会福祉協議会	680-0701	若桜町若桜1247-1 地域福祉センター内	(0858)82-0254

区 分	郵便番号	住 所	電話番号	
智頭町社会福祉協議会	689-1402	智頭町智頭1875 智頭町保健・医療・福祉総合センター内	(0858)75-2326	
八頭町社会福祉協議会	680-0463	八頭町宮谷254-1 老人福祉センター内	(0858)72-6210	
	八頭町船岡支所	680-0411	八頭町船岡殿159 高齢者総合保健福祉センター内	(0858)73-0672
	八頭町八東支所	680-0532	八頭町東593-1 地域福祉センター内	(0858)84-2210
三朝町社会福祉協議会	682-0125	三朝町横手50-4 福祉センター内	(0858)43-3388	
湯梨浜町社会福祉協議会	689-0601	湯梨浜町泊1085-1 保健福祉センター内	(0858)34-6002	
	湯梨浜町羽合支部	682-0722	湯梨浜町はわい長瀬584 健康福祉センター内	(0858)35-2351
	湯梨浜町泊支部	689-0601	湯梨浜町泊1085-1 保健福祉センター内	(0858)34-2616
	湯梨浜町東郷支部	689-0713	湯梨浜町旭83 老人福祉センター内	(0858)32-0828
琴浦町社会福祉協議会	689-2352	琴浦町浦安123-1 社会福祉センター内	(0858)52-3600	
	赤碕支所	689-2501	琴浦町赤碕1113-1 老人福祉センター内	(0858)55-1124
北栄町社会福祉協議会	689-2205	北栄町瀬戸36-2 社会福祉センター内	(0858)37-4522	
	北条支所	689-2103	北栄町田井46-2 高齢者福祉センター内	(0858)36-4527
日吉津村社会福祉協議会	689-3553	日吉津村日吉津973-9 社会福祉センター内	(0859)27-5351	
大山町社会福祉協議会		689-3111	大山町赤坂764 ふるさとフォーラムなかやまいきいき倶楽部内	(0858)49-3000
	大山町大山支所	689-3332	大山町末長503 総合福祉センター内	(0859)39-5018
	大山町名和支所	689-3211	大山町御来屋467 保健福祉センター内	(0859)54-2200
	大山町中山支所	689-3111	大山町赤坂764 ふるさとフォーラムなかやまいきいき倶楽部内	(0858)49-3000

区 分	郵便番号	住 所	電話番号
南部町社会福祉協議会	683-0351	南部町法勝寺331-1 総合福祉センター内	(0859)66-2901
南部町会見支所	683-0227	南部町浅井938 総合福祉センター内	(0859)64-3511
伯耆町社会福祉協議会	689-4121	伯耆町大殿1010 保健福祉センター内	(0859)68-4635
岸本支所	689-4121	伯耆町大殿1010 保健福祉センター内	(0859)68-4635
溝口支所	689-4201	伯耆町溝口281-2 福祉センター内	(0859)63-0666
日南町社会福祉協議会	689-5211	日南町生山357	(0859)82-6038
日野町社会福祉協議会	689-5131	日野町黒坂1247-1 老人福祉センター内	(0859)74-0338
江府町社会福祉協議会	689-4403	江府町久連7-1 老人福祉センター内	(0859)75-2942

在宅療養支援診療所 (平成24年2月現在 中国四国厚生局ホームページより)

医療機関名	住 所	電話番号
石田医院	鳥取市青谷町青谷4032番地19	(0857)85-0258
乾医院	鳥取市鹿野町鹿野1091-5	(0857)84-2250
岡本医院	鳥取市津ノ井258-2	(0857)53-2028
岸医院	鳥取市河原町河原48	(0858)85-0218
栄町クリニック	鳥取市栄町211-2	(0857)21-3111
穴戸医院	鳥取市田島716	(0857)29-4410
谷口医院	鳥取市南町425	(0857)22-2332
野の花診療所	鳥取市行徳3丁目431	(0857)36-0087
はしぐち在宅クリニック	鳥取市新103-10マロンアパルト マント1F2号	(0857)25-6510
橋本外科医院	鳥取市大杵204-3	(0857)29-1281
浜村診療所	鳥取市気高町勝見660-2	(0857)82-0137



医療機関名	住 所	電話番号
はまゆう診療所	鳥取市野寺62 - 1	(0857)51-7800 (0857)51-7803
堀内医院	鳥取市湖山町南1丁目623	(0857)28-1009
松岡内科	鳥取市賀露町南1丁目18 - 16	(0857)31-3111
宮本医院	鳥取市福部町海士359 - 7	(0857)38-1300
森医院	鳥取市国府町糸谷11 - 5	(0857)22-6539
森医院	鳥取市河原町曳田117 - 1	(0858)85-1099
山本外科内科医院	鳥取市末広温泉町125 - 2	(0857)23-2064
よしだ内科医院	鳥取市湖山町北6丁目448 - 1	(0857)31-1118
よねだクリニック	鳥取市気高町北浜三丁目131番地1	(0857)37-6123 (0857)37-6124
おおたか診療所	米子市尾高2740 - 1	(0859)27-9190 (0859)27-9205
越智内科医院	米子市加茂町1丁目21	(0859)22-2503
面谷内科・循環器内科クリニック	米子市昭和町71 - 1	(0859)38-1600 (0859)38-1606
加藤クリニック	米子市皆生3丁目6 - 32	(0859)35-7000
下山医院	米子市上福原5丁目5番43号	(0859)32-8252
新開山本クリニック	米子市上福原7丁目2番17号	(0859)36-1200
真誠会セントラルクリニック	米子市河崎580	(0859)29-0099
周防内科医院	米子市上後藤7丁目3 - 27	(0859)29-2080
住吉内科眼科クリニック	米子市安倍200番地1	(0859)30-0215 (0859)30-0228
とみます外科プライマリーケアクリニック	米子市富益町米川東8	(0859)25-6600 (0859)25-6700
中村医院	米子市上後藤3丁目1 - 6	(0859)29-3795
彦名クリニック	米子市彦名町2856 - 2	(0859)29-0159
ひだまりクリニック	米子市車尾南1丁目12番41号	(0859)37-5188 (0859)37-5190
マリ医院	米子市淀江町今津150	(0859)56-5111
山口外科医院	米子市夜見町2786-4	(0859)29-0355 (0859)24-4303

医療機関名	住 所	電話番号
弓ヶ浜診療所	米子市富益町1128	(0859)25-6030 (0859)25-6031
米子医療生活協同組合米子診療所	米子市博労町3丁目80-1	(0859)34-1201
若原内科外科医院	米子市三本松1丁目6-3	(0859)35-3272
大石医院	倉吉市西倉吉町22-10	(0858)28-1100 (0858)28-1133
音田内科	倉吉市東町435	(0858)22-2328
上野医院	倉吉市東昭和町38番地	(0858)47-6555
久米の郷 さくら診療所	倉吉市福光225番地	(0858)48-2345 (0858)48-2346
藤井たけちか内科	倉吉市東昭和町158	(0858)47-0000 (0858)47-0022
うえひら内科・ペインクリニック	境港市竹内町578番地5	(0859)21-7564 (0859)21-7566
小林外科内科医院	境港市明治町170	(0859)42-2872
竜ヶ山こどもファミリークリニック	境港市三軒屋町4250番地3	(0859)45-7222
瀬川医院	八頭郡八頭町坂田350-3	(0858)72-0120
わかさ生協診療所	八頭郡若桜町大字若桜1200-1	(0858)82-0533
ひらた内科クリニック	東伯郡湯梨浜町大字田後222番地1	(0858)35-2733 (0858)47-5171
宮川医院	東伯郡北栄町大字瀬戸45-2	(0858)37-2038 (0858)37-5661
赤碕診療所	東伯郡琴浦町赤碕1920-74	(0858)55-0624
岡田医院	東伯郡琴浦町徳万176-2	(0858)53-1155
森本外科・脳神経外科医院	東伯郡琴浦町大字逢東1210	(0858)53-0121 (0858)52-2325
キマチ・リハビリテーション医院	西伯郡大山町富長755-5	(0859)54-3251
小谷医院	西伯郡大山町御来屋243-1	(0859)54-3311 (0859)54-4428
ひろかね内科・循環器内科クリニック	西伯郡南部町阿賀202番地2	(0859)39-6115 (0859)39-6116
法勝寺内科クリニック	西伯郡南部町法勝寺字大王堂28	(0859)66-5858
飛田医院	西伯郡伯耆町溝口243-2	(0859)62-1023
江府町国民健康保険江尾診療所	日野郡江府町江尾2088番地3	(0859)75-2055

## 訪問看護ステーション一覧

## 出張所(サテライト)は除く

(平成24年3月現在 鳥取県看護協会調べ)

訪問看護ステーション名	住 所	電話番号
鳥取県看護協会訪問看護ステーション	鳥取市江津318-1	(0857)21-3322
せいきょう訪問看護ステーションすずらん	鳥取市末広温泉町203	(0857)22-4666
いなば幸朋苑訪問看護ステーション	鳥取市浜坂228-1	(0857)23-6611
訪問看護ステーションみやこ苑	鳥取市三津1072-307	(0857)38-3110
訪問看護ステーションはまゆう	鳥取市野寺62-1	(0857)51-7802
訪問看護ステーションまさたみの郷	鳥取市杉崎596	(0857)53-6767
訪問看護ステーションやすらぎ	鳥取市青谷町善田31-1	(0857)85-0220
訪問看護ステーションナースくる	鳥取市富安2丁目151-1 101号	(0857)30-5772
訪問看護ステーションふたば	鳥取市国府町稲葉丘3丁目303	(0857)23-1863
岩美町訪問看護ステーション	岩美郡岩美町大字浦富1029-2	(0857)37-5105
智頭病院 訪問看護ステーション	八頭郡智頭町大字智頭1875	(0858)75-3881
訪問看護ステーションせいわ	倉吉市上井301	(0858)26-9871
訪問看護ステーションくらはし	倉吉市山根43	(0858)26-1904
訪問看護ステーションのじま	倉吉市瀬崎町2714-1	(0858)23-7104
訪問看護ステーションひまわり昭和町	倉吉市東昭和町158	(0858)47-0002
訪問看護ステーションみささ	東伯郡三朝町横手396	(0858)43-5001
訪問看護ステーション大栄	東伯郡北栄町瀬戸53-2	(0858)37-5335
訪問看護ステーションゆりはま	東伯郡湯梨浜町田後224-1	(0858)35-5202
訪問看護ステーション博愛	米子市両三柳1880	(0859)24-8119
訪問看護ステーション仁風荘	米子市上後藤3-5-1	(0859)24-6511
訪問看護ステーションひこな	米子市彦名町1250	(0859)24-7260
訪問看護ステーションネットケア	米子市河崎555-2	(0859)24-6777
なんぶ幸朋苑訪問看護ステーション	米子市石井1238	(0859)26-5566
まごころ訪問看護ステーション	米子市皆生2丁目13番13号	(0859)22-8262
新生ケア・サービス訪問看護ステーション	米子市吉岡65-4	(0859)27-1439
訪問看護ステーションハートケア	米子市両三柳267	(0859)22-3332
COOP訪問看護ステーションなないろ	米子市博労町3丁目80-1	(0859)38-5330
NPOすみれ訪問看護ステーション	米子市錦町2丁目235	(0859)37-3824
いきいき訪問看護ステーション	米子市彦名8-1	(0859)48-0220
訪問看護ステーション米子東	米子市淀江町佐陀2169	(0859)56-5312
ひだまり訪問看護ステーション	米子市車尾南1丁目12-41	(0859)37-5189
はまなす訪問看護ステーション	西伯郡大山町田中646-1	(0858)58-6161
南部町訪問看護ステーション	西伯郡南部町倭397	(0859)66-2211
日野病院組合訪問看護ステーション(すまいる)	日野郡日野町野田332	(0859)72-2706
境港訪問看護ステーション幸朋苑	境港市誠道町2083	(0859)45-6781
鳥取県済生会訪問看護ステーション白鷗	境港市蓮池町78-1	(0859)42-3163
いきいき訪問看護ステーション境港	境港市馬場崎町312	(0859)21-1465

## 時間外相談可能、医療用麻薬調剤を実施している保険薬局一覧

(平成24年2月末現在 鳥取県薬剤師会調べ)

薬局名	住所	電話番号	時間外相談 対応あり	麻薬調剤 実施
【東部地区】				
アイ・プラス薬局	鳥取市上魚町14-5	(0857)25-1500	○	○
アイ・プラス薬局 叶店	鳥取市叶289-2	(0857)51-7511	○	○
アイ・プラス薬局 末広店	鳥取市末広温泉町565	(0857)36-0102	○	○
あおば薬局	鳥取市青葉町3丁目104	(0857)22-3881	○	○
あかつき薬局	鳥取市湖山町南3丁目301-2	(0857)37-3330	○	○
あみはま薬局	鳥取市今町1丁目101	(0857)23-3351	○	○
池田薬局	鳥取市今町1丁目323	(0857)23-1251		○
いなば調剤薬局 的場店	鳥取市の場2丁目71	(0857)51-7667	○	○
イヌイ調剤薬局	鳥取市吉方温泉4丁目703	(0857)26-5513	○	○
イヌイ調剤薬局 叶店	鳥取市叶316-10	(0857)53-0945	○	○
イヌイ薬局 トスク吉方店	鳥取市吉方温泉4丁目603	(0857)26-6690		○
イヌイ薬局 宮長店	鳥取市宮長276-2	(0857)53-5805	○	○
ウェルネス薬局 宮長店	鳥取市宮長字下宝殿239-7	(0857)51-7161	○	○
うさぎ薬局	鳥取市国府町糸谷8-3	(0857)26-6315		○
うるしばら漢方薬局	鳥取市国府町新通り3丁目350-1	(0857)21-7188		○
駅南おうぎまち薬局	鳥取市扇町123-2	(0857)30-1301	○	
大村薬局	鳥取市片原3丁目201	(0857)21-1193		○
大村薬局 城北店	鳥取市田島737	(0857)21-1999		○
かもめ薬局	鳥取市青谷町青谷4307-5	(0857)85-5101		○
かわばた薬局	鳥取市川端5丁目205	(0857)21-1056		○
杏林堂薬局	鳥取市興南町78	(0857)21-1750	○	○
倉恒薬局	鳥取市相生町4丁目416	(0857)23-2133	○	○
五臓圓薬局	鳥取市二階町2丁目207	(0857)26-1355	○	
小谷薬品	鳥取市吉方町2丁目521	(0857)22-3952	○	○
こやま薬局	鳥取市湖山町北1丁目435	(0857)28-1798	○	○
こやまハーブ薬局	鳥取市湖山町北1丁目463-1	(0857)54-1883	○	○
こやま薬局 東支店	鳥取市湖山町東5丁目504-20	(0857)31-2200		○
サエグサ薬局	鳥取市天神町31-1	(0857)22-3830	○	
さくら薬局	鳥取市立川町5丁目41	(0857)22-1024		○
さくら薬局 卵垣店	鳥取市卵垣4丁目101-1	(0857)38-2270		○

薬局名	住所	電話番号	時間外相談 対応あり	麻薬調剤 実施
三愛薬局	鳥取市青谷町青谷4077-24	(0857)85-1527	○	○
三栄調剤薬局	鳥取市吉成2丁目15-48	(0857)26-1777		○
しもだ薬局	鳥取市叶283-3	(0857)37-4501	○	○
すずき薬局	鳥取市松並町1丁目140-3	(0857)26-6088	○	○
すずらん薬局	鳥取市叶320-12	(0857)51-7757	○	○
谷岡薬局	鳥取市永楽温泉町107	(0857)22-3592		○
たむら薬局	鳥取市西町3丁目311	(0857)23-0616	○	○
たむら調剤薬局	鳥取市東町3丁目264	(0857)27-1861	○	○
たんぼほ薬局	鳥取市西町1丁目211	(0857)37-1920	○	○
つくし薬局	鳥取市桜谷367-2	(0857)25-3588	○	○
常田薬局	鳥取市西町2丁目102-1	(0857)22-4792	○	○
常田調剤薬局	鳥取市西町3丁目110-2	(0857)27-7164	○	○
津ノ井薬局	鳥取市津ノ井257-12	(0857)53-3818	○	○
つばさ薬局21	鳥取市湖山町北2丁目557	(0857)37-3488	○	○
テンシル薬局	鳥取市南隈177-1	(0857)32-1310	○	○
東部薬局	鳥取市秋里723-4	(0857)21-3360	○	○
徳吉薬局	鳥取市吉成南町1丁目27-9	(0857)53-3577		○
徳吉薬局 松並店	鳥取市松並町2丁目503-7	(0857)29-6348	○	○
徳吉薬局みなみ	鳥取市南町430	(0857)50-0175	○	○
鳥取中央薬局	鳥取市末広温泉町362	(0857)24-0154		○
ドラッグストアエーススーパーモール鳥取店	鳥取市古海590-1	(0857)39-8710	○	○
ドラッグストア ケイ・アイ堂薬局	鳥取市桂木250-2	(0857)51-8118	○	○
なかの薬局	鳥取市若葉台南6丁目23-18	(0857)52-6922	○	○
なかの薬局 末恒店	鳥取市美萩野1丁目118	(0857)59-1193	○	○
なのはな薬局	鳥取市雲山113-20	(0857)30-3400	○	○
のぞみ調剤薬局	鳥取市行徳1丁目320-2	(0857)21-0045	○	○
博成薬局	鳥取市雲山147-21	(0857)22-0215	○	○
はせがわ薬局	鳥取市徳尾405-22	(0857)25-6161	○	○
はまさか薬局	鳥取市江津408-8	(0857)30-2345	○	○
はまむら薬局	鳥取市気高町北浜3丁目131-2	(0857)82-3337	○	○
林ほんどおり薬局	鳥取市末広温泉町126	(0857)22-5393		○
ひまわり薬局	鳥取市末広温泉町251	(0857)21-9691	○	○
ひまわり薬局 鹿野店	鳥取市鹿野町今市1900-8	(0857)84-6008		○

薬局名	住所	電話番号	時間外相談 対応あり	麻薬調剤 実施
フジモト薬局	鳥取市行徳1丁目103 TOSC内	(0857)26-6660	○	○
ふせ薬局	鳥取市布勢321-5	(0857)30-0877	○	○
みなみ薬局	鳥取市富安1丁目76	(0857)27-3730		○
もみじ薬局	鳥取市国府町宮下1165-3	(0857)36-8014	○	○
もりた薬局	鳥取市吉方町1丁目438	(0857)22-7722	○	○
やまもと聖薬局	鳥取市行徳2丁目522	(0857)36-0232	○	○
ゆたに薬局	鳥取市吉成206-1	(0857)21-1568		○
ゆたに駅南薬局	鳥取市扇町11	(0857)26-5058		○
湯所薬局	鳥取市湯所町2丁目324	(0857)22-5315	○	○
吉田一陽堂駅前薬局	鳥取市栄町708	(0857)26-5581	○	○
吉田一陽堂若桜橋薬局	鳥取市戎町413	(0857)22-4795	○	
吉成薬局	鳥取市吉成779-41	(0857)53-3438		○
よつば薬局	鳥取市里仁53-7	(0857)30-3300	○	○
米沢薬局	鳥取市河原町長瀬45-14	(0858)85-1588		○
わらべ薬局	鳥取市湖山町東3丁目67	(0857)31-1818	○	○
イヌイ薬局 郡家中央店	八頭郡八頭町宮谷248-1	(0858)72-6638	○	○
いわもと薬局	八頭郡八頭町坂田350-7	(0858)76-0200	○	○
きしだ薬局	八頭郡八頭町宮谷221-2	(0858)76-0120	○	○
木島調剤薬局	八頭郡若桜町若桜358-1	(0858)82-0253	○	○
だいち薬局	八頭郡智頭町智頭1893-5	(0858)75-1189	○	○
ちず薬局	八頭郡智頭町智頭1534-11	(0858)75-1695	○	○
にしむら薬局 郡家店	八頭郡八頭町奥谷135-4	(0858)72-1230	○	○
いわみ調剤薬局	岩美郡岩美町大谷2373-5	(0857)72-1711		○
<b>【中部地区】</b>				
あさひ薬局 倉吉店	倉吉市宮川町131-7	(0858)22-8899	○	○
杏薬局	倉吉市上井町1丁目137	(0858)48-9213		○
生田調剤薬局	倉吉市生田360-3	(0858)48-2080	○	○
小鴨薬局	倉吉市丸山町477-2	(0858)28-3755	○	○
小鴨薬局 昭和店	倉吉市昭和町2丁目1	(0858)22-6711	○	
加藤調剤薬局	倉吉市山根字上大日531-4	(0858)26-6565	○	○
加藤調剤薬局 一本木店	倉吉市山根字一本木637-5	(0858)26-5580	○	○
加藤調剤薬局 ふくば店	倉吉市福庭町1丁目111	(0858)48-1550	○	○
倉吉薬局 (鳥取県薬学総合センター)	倉吉市南昭和町17	(0858)22-1351	○	○

薬局名	住所	電話番号	時間外相談 対応あり	麻薬調剤 実施
小林薬局	倉吉市明治町1032-6	(0858)23-1231	○	○
小林薬局 東町店	倉吉市東町435-10	(0858)23-1234	○	○
小林薬局 マロニエ店	倉吉市昭和町1丁目25-1	(0858)23-1233	○	○
小林薬局 ロータリー店	倉吉市昭和町1丁目211-2	(0858)23-1225	○	○
セイビ堂薬局	倉吉市宮川町129	(0858)23-2950	○	○
大陽堂薬局	倉吉市上井27-1	(0858)26-5418	○	○
大陽堂薬局 2号店	倉吉市新町3丁目1081-6	(0858)23-5117	○	○
大陽堂薬局 5号店	倉吉市山根415-4	(0858)27-4335	○	○
武本薬局 あげい店	倉吉市伊木201-4	(0858)26-7164	○	
田中薬局 清谷店	倉吉市清谷町1丁目215	(0858)26-6171		○
西倉薬局	倉吉市西倉吉町12-5	(0858)28-3222	○	○
北斗調剤薬局	倉吉市新町3丁目1177-1	(0858)23-5082	○	○
北斗薬局 関金店	倉吉市関金町関金宿字土手/内199-3	(0858)45-1577	○	○
マキタ薬局	倉吉市上井302-5	(0858)27-4555	○	○
みつわ調剤薬局	倉吉市井手畑187	(0858)26-6211	○	○
みどり薬局	倉吉市東昭和町33番1	(0858)47-6101	○	○
ミナミ薬局	倉吉市上井町1丁目12	(0858)26-3733	○	○
山田薬局	倉吉市上瀬町171	(0858)23-6539		○
ゆかわ薬局	倉吉市昭和町2-70	(0858)27-2556	○	○
アイ調剤薬局	東伯郡湯梨浜町長瀬680-15	(0858)35-3877	○	○
アイ調剤薬局 北条店	東伯郡北栄町国坂720-3	(0858)36-5281	○	○
あかさき薬局	東伯郡琴浦町赤碓1984-8	(0858)55-1901	○	○
かみばやし薬局	東伯郡琴浦町逢東1212-1	(0858)53-6021	○	○
田中薬局 松崎店	東伯郡湯梨浜町龍島486	(0858)48-6866	○	○
中部薬局 赤碓店	東伯郡琴浦町赤碓1848-11	(0858)55-2100	○	○
トマト薬局	東伯郡琴浦町徳万176-5	(0858)52-1670	○	○
ハワイ調剤薬局	東伯郡湯梨浜町長瀬615-6	(0858)35-6060	○	
ひまわり薬局	東伯郡北栄町瀬戸64-8	(0858)37-4869	○	○
ひらふく薬局 八橋店	東伯郡琴浦町八橋宮ノ前1703-6	(0858)53-6136	○	○
家森薬局	東伯郡琴浦町赤碓1144-4	(0858)55-0482	○	○
ゆり調剤薬局	東伯郡三朝町山田774	(0858)43-5450	○	○
梨花調剤薬局	東伯郡湯梨浜町中興寺355-5	(0858)32-2102	○	○

薬局名	住所	電話番号	時間外相談 対応あり	麻薬調剤 実施
【西部地区】				
あい調剤薬局	米子市上後藤2丁目3-6	(0859)38-0810	○	○
アイプラス調剤薬局	米子市両三柳1898-3	(0859)30-0961	○	
アイプラス薬局 四日市店	米子市四日市町50-2	(0859)21-0235	○	
青空薬局	米子市道笑町4丁目122-8	(0859)38-8949	○	○
アオト薬局	米子市榎原1888-6	(0859)26-4700		○
あすなる調剤薬局	米子市夜見町1924-4	(0859)29-2210	○	○
アド調剤薬局	米子市東町192	(0859)33-7958	○	○
いずみ薬局	米子市皆生温泉1丁目12-22	(0859)35-4713		○
イヨウ薬局 福市店	米子市福市字小深田1668-2	(0859)26-6858	○	○
ウェルネス薬局 角盤店	米子市角盤町3丁目84	(0859)31-6122		○
ウェルネス薬局 東福原店	米子市東福原1丁目6-16	(0859)31-6500		○
うさぎ調剤薬局	米子市中町83	(0859)35-4761	○	
遠藤全快堂薬局	米子市日野町165	(0859)22-3634	○	
大崎薬局	米子市大崎1734-5	(0859)48-2211		○
尾高薬局	米子市尾高2775-2	(0859)27-5638	○	○
オリーブ薬局	米子市車尾南1丁目8-27	(0859)38-3557		○
オレンジ薬局	米子市福市1723-9	(0859)26-1492	○	○
皆生堂薬局	米子市皆生3丁目12-5	(0859)22-1193	○	○
春日調剤薬局	米子市上新印256-20	(0859)37-1350		○
かみふくばら薬局	米子市上福原2丁目17-16	(0859)31-5661	○	
かも調剤薬局	米子市両三柳1890-2	(0859)30-0888	○	○
かりん薬局	米子市淀江町今津148-6	(0859)37-4900		○
桔梗堂薬局	米子市東福原3丁目8-1	(0859)33-6006	○	○
岸岡薬局	米子市両三柳2514	(0859)29-5596	○	
紀の川薬局	米子市上福原5丁目12-63	(0859)35-5053	○	○
きらら薬局	米子市西福原9丁目11-15	(0859)34-6567	○	
くるみ調剤薬局	米子市道笑町4丁目122-10	(0859)38-1211	○	○
ケアタウン薬局	米子市奥谷字代官田1135-1	(0859)39-7181		○
ケイ・アイ堂薬局	米子市皆生新田2丁目2-15	(0859)22-7396	○	○
恵仁会薬局	米子市加茂町2丁目219	(0859)22-9588	○	○
五千石調剤薬局	米子市八幡703-1	(0859)39-7211	○	○
サンライフ薬局	米子市東福原5丁目4-6	(0859)23-0833		○



薬 局 名	住 所	電話番号	時間外相談 対応あり	麻薬調剤 実施
しおん薬局	米子市富益町3533-5	(0859)25-0057	○	○
しらとり調剤薬局	米子市皆生新田1丁目9-13	(0859)34-0018	○	○
すずらん薬局	米子市昭和町71-4	(0859)37-2252		○
すみれ薬局	米子市博労町3丁目83-1	(0859)21-3001	○	○
西部薬局(鳥取県薬学総合センター)	米子市車尾4丁目13-24	(0859)35-0778		○
仙田薬局	米子市角盤町1丁目25	(0859)22-6295		○
素問元気堂薬局	米子市新開6丁目4-7	(0859)34-9171		○
たかきファーマシー	米子市皆生新田3丁目1-15	(0859)23-4775	○	○
ちどり薬局	米子市加茂町1丁目19	(0859)22-8272	○	○
調剤薬局ユース	米子市東福原6丁目1-2	(0859)38-3555	○	○
つくし薬局	米子市旗ヶ崎7丁目23-23	(0859)29-3003	○	○
つばさ薬局	米子市上福原5丁目5-40	(0859)23-6661		○
どい薬局	米子市西福原6丁目2-29	(0859)22-6807	○	○
ながすな薬局	米子市長砂町54-3	(0859)36-9383		○
西村快復堂薬局	米子市日原810-3	(0859)26-2932	○	○
ばくろうまち薬局	米子市博労町1丁目133-2	(0859)37-2030	○	○
長谷川薬局	米子市夜見町3023-29	(0859)48-1077		○
はまなす薬局	米子市富益町1130	(0859)25-1850	○	○
フォルテシモ	米子市新開5丁目1-9 メディビル	(0859)35-3536		○
ふくいち薬局	米子市福市字長畑862-10	(0859)39-7113	○	
藤幸堂薬局	米子市安倍200-1	(0859)24-1555		○
ホスピタウン薬局	米子市河崎574-1	(0859)29-8093	○	○
みずとり薬局	米子市彦名町1457-1	(0859)30-0840	○	○
みどり薬局	米子市両三柳3288-5	(0859)48-0248		○
みなと調剤薬局	米子市花園町130-19	(0859)35-9547		○
都田薬局	米子市道笑町1丁目108	(0859)22-2581	○	
むらかみ薬局 久米店	米子市久米町270	(0859)37-3600	○	○
安田薬局	米子市大篠津町1012-1	(0859)25-0337	○	○
薬局いわがき	米子市角盤町1丁目42	(0859)32-6061	○	○
薬局スタッセ	米子市道笑町4丁目92-1	(0859)34-9355	○	○
薬局山本	米子市河岡582-2	(0859)27-2853	○	
薬局レセータ	米子市中島2丁目1-47	(0859)34-1133	○	○
ゆのはな薬局	米子市皆生新田3丁目5-19	(0859)39-1150	○	○

薬局名	住所	電話番号	時間外相談 対応あり	麻薬調剤 実施
淀江調剤薬局	米子市淀江町佐陀1400	(0859)39-4567	○	○
よなご薬局	米子市車尾4丁目14-15	(0859)33-3033	○	○
リブ調剤薬局	米子市旗ヶ崎5-16-14	(0859)21-1871	○	○
いな薬局	西伯郡大山町富長749-3	(0859)54-6230	○	○
うなばら薬局	西伯郡日吉津村日吉津1582-1	(0859)21-8705	○	○
おおくに調剤薬局	西伯郡南部町倭397-20	(0859)39-6250	○	○
鬼守調剤薬局	西伯郡伯耆町溝口173-5	(0859)39-9955	○	○
大山口薬局	西伯郡大山町末長292-7	(0859)53-1007		○
とみよし調剤薬局	西伯郡日吉津村日吉津1417-1	(0859)39-3250	○	○
ナガイ薬局	西伯郡伯耆町大殿字赤水618	(0859)68-3938	○	○
なのはな薬局	西伯郡伯耆町大原930-2	(0859)68-6600	○	○
なんぶ薬局	西伯郡南部町阿賀字平塚202-1	(0859)66-4571		○
野の花薬局	西伯郡大山町田中651-1	(0858)49-3070	○	○
ヒエズ調剤薬局	西伯郡日吉津村日吉津2284-1	(0859)39-3777		○
平福調剤薬局	西伯郡大山町田中758	(0858)58-2043	○	○
フラワー薬局	西伯郡伯耆町溝口2-1	(0859)39-9188	○	○
ヤマト薬局	西伯郡南部町倭381-9	(0859)39-6565		○
おしどり調剤薬局	日野郡日野町野田319-5	(0859)72-6200	○	○
江府総合薬局	日野郡江府町江尾1835	(0859)75-3818		○
トミヤ調剤薬局	日野郡日野町野田317-6	(0859)72-1717	○	○
日南薬局	日野郡日南町生山字塚ノ向506-11	(0859)77-1107	○	○
アライブ薬局 上道店	境港市上道町3052-1	(0859)42-1155		○
ウェルネス薬局 境港店	境港市蓮池町92-1	(0859)21-2766	○	○
境中央薬局	境港市上道町3317	(0859)42-5922	○	○
對山堂薬局	境港市本町30	(0859)42-2250	○	○
たけのうち薬局	境港市竹内町578-7	(0859)47-2355	○	○
てらもと薬局	境港市渡町1447-4	(0859)45-5758		○
ナガイ薬局 境港店	境港市米川町286	(0859)42-5058	○	○
増谷薬局 蓮池店	境港市蓮池町102	(0859)47-0325		○
増谷慶一郎薬局 元町店	境港市元町1797	(0859)42-3436		○
森下薬局	境港市幸神町357	(0859)45-2831	○	○

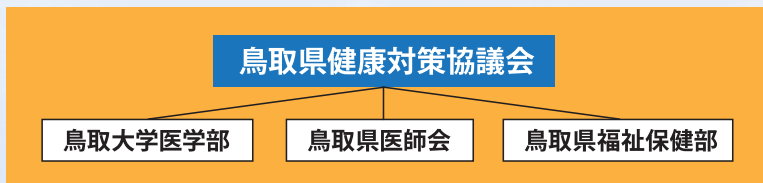
鳥取県ホームページの薬局機能情報システムより

## 鳥取県健康対策協議会について

昭和46年1月に「健康に関する諸問題の調査研究と県民健康の保持増進に寄与する」ことを目的として鳥取県、鳥取大学医学部、鳥取県医師会の三者構成で鳥取県健康対策協議会（「健対協と略す」）が発足し、平成23年で40周年を迎えました。

この全国に先駆けた画期的な事業は、各時代の必要性に応じて13の専門委員会を設置し、各専門委員会活動を通じて、県民の皆さんの健康保持増進、公衆衛生の普及徹底、健康知識の啓発などを実施しています。

主な活動として、県民の方が受診しやすい各種検診体制の整備や精度管理、疾病の地域特性の調査や研究、一般市民を対象とした鳥取県医師会公開健康講座（毎月第三木曜日）、健康フォーラムの開催など、総合的な健康対策に取り組んでいます。



memo

---

---

---

---

---

---



発行：鳥取県健康対策協議会  
〒680-8585 鳥取県鳥取市戎町317  
TEL：(0857)27-5566  
FAX：(0857)29-1578  
E-mail：kentaikyou@tottori.med.or.jp  
発行日：平成24年3月

---

がん患者さんのための「地域の療養情報」は、  
「鳥取県健康対策協議会」のホームページにも掲載しています。

<http://www.kentaikyou.tottori.med.or.jp/>